





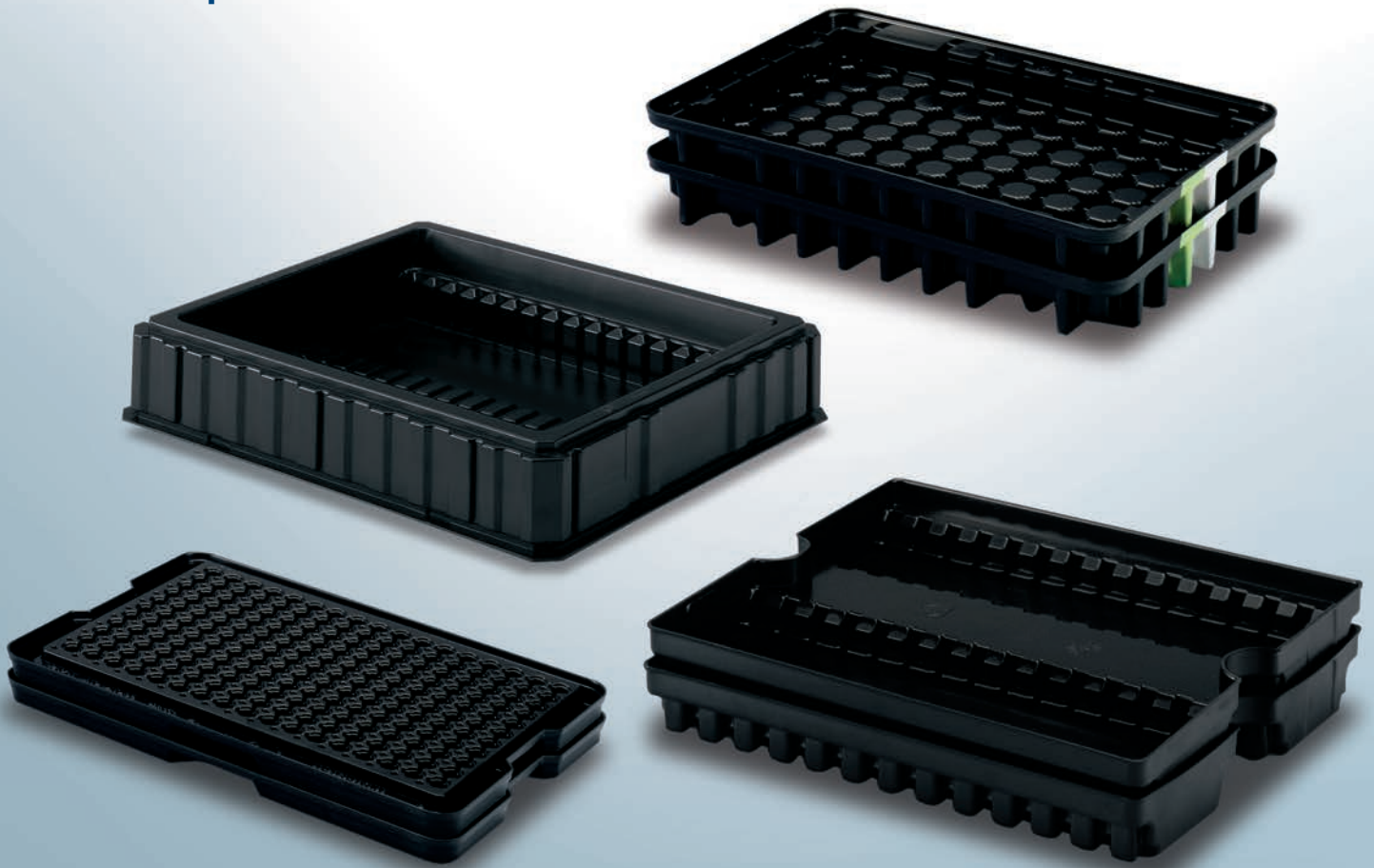
- 244 Thermoformen ESD
- 245 Spritzgiessen ESD
- 246 Produkte aus statisch ableitfähigem Material RAKO ESD
- 247 Koffer ESD
- 248 Trennplatten ESD
Tablarbehälter ESD
- 249 SILAFIX ESD
SMD-Spulenträger ESD
- 250 IC-Stangen Behälter ESD
- 251 Transportroller ESD
Paletten ESD
- 252 Spezielle Produkte ESD
Zubehör

Schutz an leitender Stelle.



ESD

Thermoformen ESD



Thermoformen ESD

Thermogeformte Werkstückträger ESD zum Schutz vor elektrostatischer Entladung

Elektronische Bauelemente können durch elektrostatische Entladungen zerstört werden. Zum Schutz vor derartigen Beschädigungen werden elektronische Montageteile häufig in thermogeformten Werkstückträgern aus elektrisch leitfähigem Kunststoff transportiert oder gelagert.

Grundsätzlich können alle thermogeformten Werkstückträger in der Ausführung ESD (Electro Static Discharge), also aus elektrisch leitfähigem Material hergestellt werden.

Auf Wunsch ist auch eine Produktion aus statisch ableitfähigem Material möglich.





Spritzgiessen ESD



Spritzgiessen ESD

Lager- und Transportsystem ESD zum Schutz vor elektrostatischer Entladung

Elektronische Bauelemente sollten in Behältern oder auf Paletten aus elektrisch leitfähigem Kunststoff transportiert oder gelagert werden, damit sie vor elektrostatischer Entladung geschützt sind.

Unser Lager- und Transportsystem ESD verhindert eine mögliche elektrostatische Entladung. Darüber hinaus bewahren die robusten Kunststoffbehälter den Inhalt vor mechanischer Beschädigung, Verschmutzung und Feuchtigkeitseinwirkung.

Auf Wunsch kann unser Lager- und Transportsystem ESD auch aus statisch ableitfähigem Material hergestellt werden.



Produkte aus statisch ableitfähigem Material



Alle Produkte aus elektrisch leitfähigem Material können auf Wunsch auch in statisch ableitfähigem Material in verschiedenen Farben hergestellt werden.

	Leitfähig (konduktiv)	Statisch ableitfähig
Spezifischer Oberflächenwiderstand des Materials	> 1 x 10 ² Ohm bis < 1 x 10 ⁵ Ohm	> 1 x 10 ⁵ Ohm bis < 1 x 10 ¹¹ Ohm
Einsatz gemäss Normen EN / IEC 61340-5-1	Zur Abschirmung vor elektrostatischer Entladung. Für Aussenbehälter, die keinen direkten Kontakt zum empfindlichen Bauelement haben.	Zur Ableitung vorhandener Ladungen. Für Behälter, die direkten Kontakt zum empfindlichen Bauelement haben.

RAKO ESD



Lagerfarbe
 schwarz

Boden- und Seitenvarianten siehe Kapitel „RAKO“ Seiten 47 - 49.
 Zubehör RAKO siehe Kapitel „RAKO“ Seiten 69 - 76.

200 x 150 mm

Bestell-Nr.	Höhe	Innenmasse	Gewicht
3-237-0 EL	117 mm	162 x 112 x 114 mm	0.3 kg

300 x 200 mm

3-206Z-0 EL	117 mm	258 x 158 x 114 mm	0.4 kg
-------------	--------	--------------------	--------

400 x 300 mm

3-211Z-0 EL	65 mm	358 x 258 x 62 mm	0.6 kg
3-203Z-0 EL	117 mm	358 x 258 x 114 mm	0.9 kg
3-207Z-0 EL	170 mm	358 x 258 x 165 mm	1.1 kg
3-204Z-0 EL	220 mm	358 x 258 x 217 mm	1.4 kg
3-212Z-0 EL	270 mm	358 x 258 x 268 mm	1.5 kg
3-205Z-0 EL	323 mm	358 x 258 x 318 mm	1.8 kg

600 x 400 mm

3-200Z-0 EL	117 mm	557 x 357 x 114 mm	1.5 kg
3-6413N-186 EL	147 mm	564 x 364 x 130 mm	2.0 kg
3-208Z-0 EL	170 mm	558 x 358 x 165 mm	1.8 kg
3-201Z-0 EL	220 mm	558 x 358 x 215 mm	2.5 kg
3-6426N-1 EL	278 mm	556 x 356 x 275 mm	2.9 kg
3-202Z-0 EL	323 mm	558 x 358 x 320 mm	3.0 kg
3-209N-0 EL	425 mm	558 x 358 x 422 mm	4.6 kg

RAKO Deckel ESD



300 x 200 mm

Bestell-Nr.	Bezeichnung
3-215Z-1-11 EL	Scharnierdeckel



400 x 300 mm

3-214Z-1-11 EL	Scharnierdeckel
----------------	-----------------



600 x 400 mm

3-213Z-0 EL	Auflagedeckel
3-213Z-1-11 EL	Scharnierdeckel

Lagerfarbe
 schwarz

Weitere Deckelvarianten siehe Kapitel „RAKO“, Seiten 64-65.

Lagerartikel; für übrige Artikel Mindestmengen anfragen.



Koffer ESD

Tragegriff an einer Längsseite



Bestehend aus:
 1 RAKO-Behälter ESD
 1 Scharnierdeckel ESD
 2 Scharnierhülsen
 2 Schnappverschlüsse
 1 Tragegriff

300 x 200 mm

400 x 300 mm

600 x 400 mm

Bestell-Nr.	Höhe	Volumen	Tragegriff
35-206-7 EL	132 mm	5 Liter	B
35-211 EL	81 mm	5 Liter	A
35-211-7 EL	81 mm	5 Liter	B
35-203-7 EL	132 mm	10 Liter	B
35-207-7 EL	184 mm	15 Liter	B
35-204-7 EL	235 mm	20 Liter	B
35-212-7 EL	287 mm	24 Liter	B
35-205-7 EL	338 mm	30 Liter	B
35-200-7 EL	132 mm	20 Liter	B
35-208-7 EL	184 mm	30 Liter	B
35-201-7 EL	235 mm	40 Liter	B
35-6426-7 EL	293 mm	53 Liter	B

Tragegriff an beiden Kurzseiten



Bestehend aus:
 1 RAKO-Behälter ESD
 1 Scharnierdeckel ESD
 2 Scharnierhülsen
 2 Schnappverschlüsse
 2 Tragegriffe

400 x 300 mm

600 x 400 mm

35-212-2 EL	287 mm	24 Liter	B
35-205-72 EL	338 mm	30 Liter	B
35-201-72 EL	235 mm	40 Liter	B
35-202-72 EL	338 mm	60 Liter	B
35-209-72 EL	441 mm	90 Liter	B

Bemerkung:

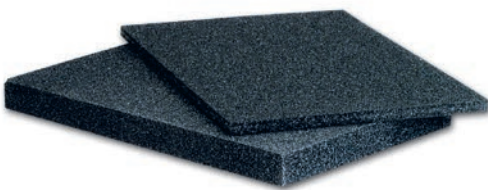
Koffer mit 2 Tragegriffen sind auf Anfrage lieferbar.



Tragegriffe

Bestell-Nr.	Bezeichnung
89-2-1-1	A = Tragegriff zum Einschnappen für Behälter mit integrierten Griffaufnahmen
89-2-1-2	B = Tragegriff zum Anieten

Schaumstoffeinlagen ESD



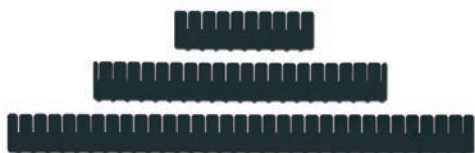
400 x 300 mm

600 x 400 mm

Bestell-Nr.	Aussenmasse	Ausführung
89-6-0007	350 x 250 x 6 mm	hart
89-6-0008	350 x 250 x 12 mm	hart
89-6-0009	350 x 250 x 30 mm	hart
89-6-0007.1	350 x 250 x 6 mm	weich
89-6-0008.1	350 x 250 x 12 mm	weich
89-6-0009.1	350 x 250 x 30 mm	weich
89-6-0004	550 x 350 x 6 mm	hart
89-6-0005	550 x 350 x 12 mm	hart
89-6-0006	550 x 350 x 30 mm	hart
89-6-0004.1	550 x 350 x 6 mm	weich
89-6-0005.1	550 x 350 x 12 mm	weich
89-6-0006.1	550 x 350 x 30 mm	weich

Lagerartikel; für übrige Artikel Mindestmengen anfragen.

RAKO-Trennplatten zum Zusammenstecken



Lagerfarbe

 schwarz

Hinweise:

Bei höheren Behältern lassen sich die Fachunterteilungen übereinander stapeln. Individuelle Unterteilungen sind auf Anfrage erhältlich.

Passend zu Grundmass
300 x 200 mm

Passend zu Grundmass
400 x 300 mm

Passend zu Grundmass
600 x 400 mm

Zwischenplatte zu Unterteilungen

Bestell-Nr.	Aussenmasse	Nutenanzahl	Nutenabstand	Lage
-------------	-------------	-------------	--------------	------

80-990-3 EL	258 x 47 x 2 mm	15	15 mm	längs
80-991-3 EL	158 x 45 x 2 mm	9	15 mm	quer

80-990-2 EL	352 x 47 x 2 mm	21	15 mm	längs
80-991-2 EL	252 x 45 x 2 mm	15	15 mm	quer

80-990-1 EL	552 x 47 x 2 mm	32	15 mm	längs
80-991-1 EL	352 x 45 x 2 mm	21	15 mm	quer

Bestell-Nr.	Aussenmasse	Passend zu RAKO
80-992-3 EL	258 x 158 x 2 mm	300 x 200 mm
80-992-2 EL	352 x 252 x 2 mm	400 x 300 mm
80-992-1 EL	552 x 352 x 2 mm	600 x 400 mm

Tablarbehälter ESD



Lagerfarbe Deckel

 schwarz

Tablarbehälter ESD

Deckel ESD für Tablarbehälter

Tablare ESD

Deckel ESD für Tablare

Bestell-Nr.	Aussenmasse	Ausführung
36-201-TK EL	600 x 400 x 220 mm	ohne Frontklappe
36-201-TK-200 EL	600 x 400 x 220 mm	mit Frontklappe
36-209-TK EL	600 x 400 x 425 mm	ohne Frontklappe
36-209-TK-200 EL	600 x 400 x 425 mm	mit Frontklappe

Bestell-Nr.	Ausführung
3-213Z-0 EL	Auflagedeckel
3-213Z-1-11 EL	Scharnierdeckel

Bestell-Nr.	Nutzbare Innenmasse	36-201-TK	36-209-TK
20-0703 EL	509 x 308 x 22 mm	5 Tablare	12 Tablare
20-0704 EL	498 x 297 x 80 mm	1 Tablar	4 Tablare
20-0705 EL	498 x 297 x 105 mm	1 Tablar	3 Tablare

Bestell-Nr.	Ausführung
21-0793 EL	Auflagedeckel

Weitere Infos und Zubehör in den einzelnen Produktkapiteln.

Lagerartikel; für übrige Artikel Mindestmengen anfragen.



SILAFIX ESD



Lagerfarbe

 schwarz

SMD-Spulenträger ESD



Bestell-Nr.	Nennmasse	Grösse
3-367 EL	90/75 x 102 x 54 mm	6
3-366N-0 EL	170/145 x 102 x 78 mm	5
3-365N-0 EL	230/200 x 147 x 132 mm	4
3-364 EL	350/300 x 210 x 145 mm	3Z
3-363 EL	350/300 x 210 x 200 mm	3
3-361 EL	500/450 x 310 x 145 mm	2H
3-360 EL	500/450 x 310 x 200 mm	2

Bestell-Nr.	Aussenmasse	Ø Spule	Passend zu
21-2427 EL	352 x 183 x 104 mm	180 mm	RAKO + SGL
21-1288 EL	362 x 188 x 110 mm	180 mm	EUROTEC
21-2080-100 EL	400 x 140 x 108 mm	180 mm	
21-2080 EL	600 x 140 x 108 mm	180 mm	
21-1042 EL	600 x 200 x 106 mm	180 mm	
21-0948 EL	610 x 190 x 100 mm	180 mm	
21-2426 EL	552 x 352 x 175 mm	330 mm	RAKO + SGL
21-1268 EL	560 x 365 x 178 mm	330 mm	EUROTEC
21-2513 EL	800 x 210 x 104 mm	180 mm	speziell für Paternoster-Schränke
21-2512 EL	800 x 362 x 186 mm	330 mm	speziell für Paternoster-Schränke

Bestell-Nr.	Position	Aussenmasse	Passend zu
21-2427-1 EL		180 x 180 x 2 mm	21-2427 EL
21-0948-1 EL		185 x 120 x 3 mm	21-0948 EL
21-2080-1 EL	aussen	190 x 105 x 3 mm	21-2080 EL 21-2080-100 EL
21-2080-2 EL	innen	190 x 105 x 3 mm	21-2080 EL 21-2080-100 EL
21-2426-1 EL		330 x 330 x 2 mm	21-2426 EL
21-2513-10 EL		195 x 170 x 2 mm	21-2513 EL
21-2512-10 EL		342 x 310 x 2 mm	21-2512 EL

Lagerartikel; für übrige Artikel Mindestmengen anfragen.

IC-Stangen Behälter ESD



Behälter
ESD

Trennwände
ESD

Steckplatte ESD



Bestell-Nr.	Nennmasse	Innenmasse
3-930-2 EL	555 x 89 x 99 mm	540 x 78 x 90 mm
3-929-3 EL	555 x 177 x 99 mm	540 x 165 x 90 mm
20-0188 EL	690 x 305 x 110 mm	635 x 255 x 90 mm
20-0189 EL	690 x 305 x 210 mm	640 x 255 x 185 mm
20-0264 EL	635 x 165 x 100 mm	600 x 130 x 75 mm
20-0273 EL	620 x 160 x 100 mm	610 x 145 x 95 mm
21-2572 EL	620 x 140 x 88 mm	610 x 130 x 83 mm

Bestell-Nr.	Aussenmasse	Passend zu
21-2572-1 EL	615 x 82 x 3 mm	21-2572 EL
21-2572-2 EL	135 x 85 x 2 mm	21-2572 EL

Bestell-Nr.	Aussenmasse
3-884 EL	352 x 252 x 15 mm



Transportroller ESD



Aussenmasse:
580 x 380 x 120 mm
Unterfahrhöhe:
105 mm
Flächenbelastung: bis 150 kg
Gewicht: 4.6 kg

Bestell-Nr.	Ausführung	Rollen
80-171-10	Metall, galvanisch verzinkt	4 antistatische Lenkrollen Ø 75 mm, 1 Feststellbremse



Aussenmasse:
610 x 410 x 500 mm
Nutzmass untere Ebene: 600 x 400 x 425 mm
Unterfahrhöhe: 105 mm
Flächenbelastung: bis 150 kg
Gewicht: 12.4 kg

80-175-11	Metall, galvanisch verzinkt	4 antistatische Lenkrollen Ø 75 mm
-----------	-----------------------------	------------------------------------



Aussenmasse:
820 x 620 x 185 mm
Unterfahrhöhe:
150 mm
Flächenbelastung: bis 300 kg
Gewicht: 12.7 kg

80-912-54	Metall, galvanisch verzinkt	4 antistatische Lenkrollen Ø 125 mm
-----------	-----------------------------	-------------------------------------

Paletten ESD



UPAL-D ESD
800 x 600 mm



UPAL-S ESD
1200 x 800 mm

Die Paletten sind optional mit Stahlverstärkung und mit Antirutschstreifen erhältlich.



UPAL-I ESD
1200 x 800 mm



UPAL-I ESD
1200 x 1000 mm

Bestell-Nr.	Metallverstärkung	Ausführung	Sicherungsrand
33-8060M-0-01 EL	ohne	3 Querkufen	ohne
33-1208S-639-000 EL	ohne	3 Längskufen	ohne
33-1208S-739-000 EL	ohne	3 Längskufen	unterbrochen
33-1208I-01-00-00 EL	ohne	3 Längskufen	ausenliegender Sicherungsrand 20 mm
33-661 EL	ohne	2 Längskufen und 3 Füsse	ohne
33-663 EL	ohne	9 Füsse	ohne

Lagerartikel; für übrige Artikel Mindestmengen anfragen.

Spezielle Produkte / Zubehör

Grosse Vielfalt

Auf Wunsch können viele verschiedene Behälter aus elektrisch leitfähigem Material hergestellt werden.



1 Systembehälter EUROTEC

2 Stapelbehälter SGL

3 Medium-Behälter „M“

4 Kleinladungsträger

5 Faltbox

5 Schachtelbehälter NESCO

Informationen zu den einzelnen Behälter finden Sie in den entsprechenden Kapiteln.

Werkstückträger ESD



Weitere Informationen siehe Kapitel „Thermogeformte Werkstückträger“ und „Spritzgegossene Werkstückträger“.



1 Deckel ESD

	Siehe Auswahl an Deckeln in den Kapiteln RAKO, EUROTEC etc; die Bestellnummer der Ausführung in ESD ergibt sich durch Anhängen der Endung „EL“ an die Bestell-Nummer.
--	---

2 Abdeckungen ESD

3 Schliess-Systeme

	siehe Kapitel „RAKO“
--	----------------------

4 Individuelle Kennzeichnung

Bei individueller Ausführung ist eine Vorlage erforderlich	Ausführung Heissprägung Tampondruck Schrifteinsätze Inmould-Labeling Folienprägung
--	--

5 Heissprägung

Standard-schriftgrößen	HELVETICA Grossbuchstaben 14 mm / 30 mm
------------------------	---

6 Noppenfeld

	auf Anfrage
--	-------------

7 Identifikation

	Ausführung Barcode(rahmen) Transponder / RFID-Chip Inmould-Label
--	--

8 Einsatzbehälter ESD

	Siehe Auswahl an Einsatzbehältern in den Kapiteln RAKO und EUROTEC; die Bestellnummer der Ausführung in ESD ergibt sich durch Anhängen der Endung „EL“ an die Bestell-Nummer.
--	---

9 Etikettenhalter

Bestell-Nr.	Ausführung
80-985-E	zum Aufnieten, Edelstahl, rostfrei, 30 mm breit
80-169	zum Aufnieten, verzinkt, 30 mm breit

10 Etikettentaschen

Etikettentaschen mit Zweiseiten- oder Dreiseitenrand	Ausführung zum Aufschweissen zum Aufnieten zum Aufkleben
--	--

Lagerartikel; für übrige Artikel Mindestmengen anfragen.