



Zu Grösserem berufen.
PALETTENBEHÄLTER

- 170 Klappbar, stapelbar und auf Palettenbasis
- 174 KLAPA
- 177 COLLIBOX
- 178 KLAPA Spezial
- 181 VDA-Grossladungsträger
- 182 PALOXE

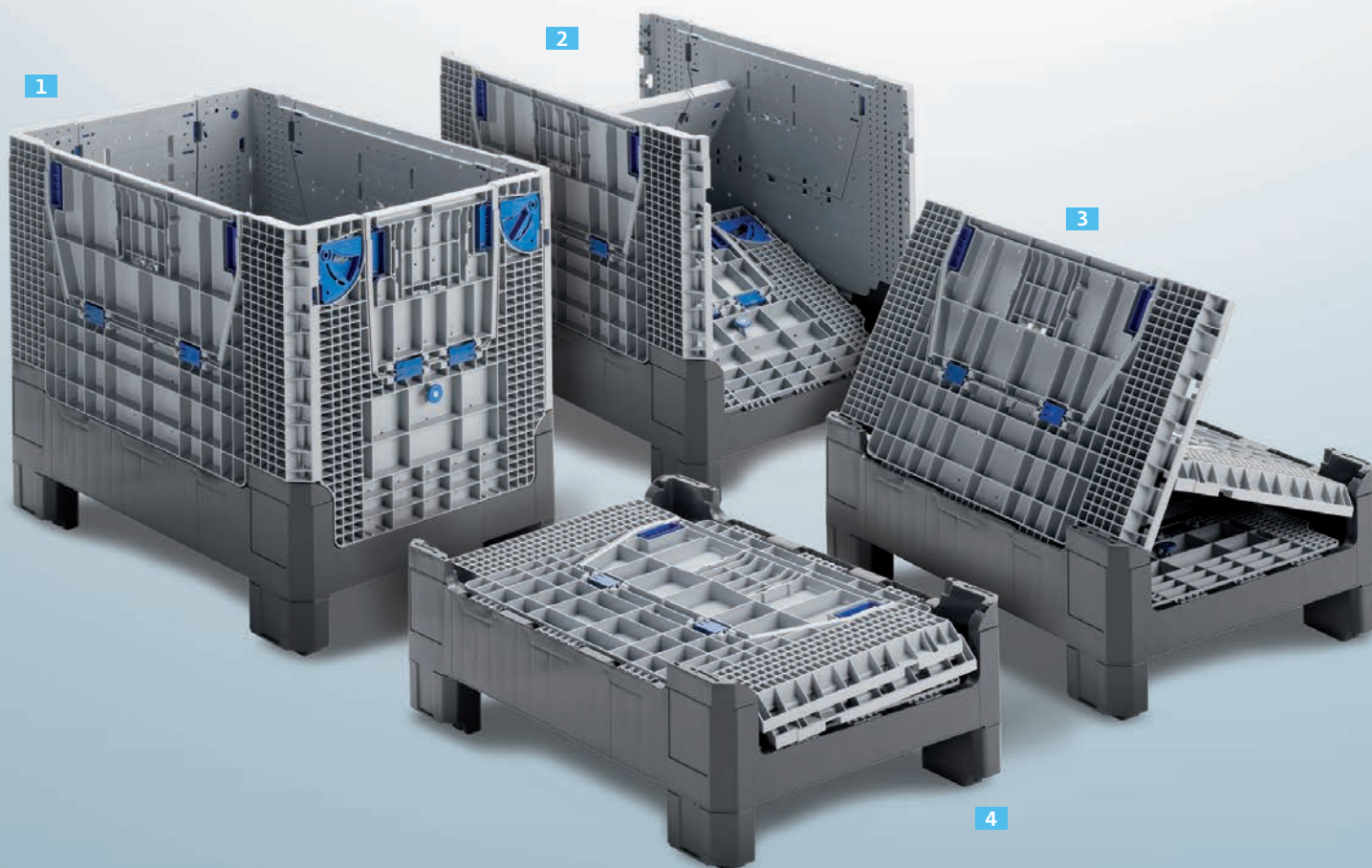
Palettenbehälter VDA-GLT / KLAPA / KLAPA Spezial

Klappbar, stapelbar und auf Palettenbasis

Es gibt klappbare Palettenbehälter, wie die KLAPA oder den VDA-GLT oder starre Behälter wie die PALOXE.

Basis dieser Grossbehälter ist zumeist das ISO-Mass, aber es gibt auch Behälter mit kleinerem Grundmass. Nachfolgend geben wir Ihnen einen Überblick.





Klappsistem

1

1. Schritt
Entriegeln des Verschluss-
mechanismus

2

2. Schritt
Herunterklappen der
Seitenwände

3

3. Schritt
Übereinanderlegen
der Seitenwände

4

Volumenreduzierung

Der geklappte Behälter
ermöglicht eine erhebliche
Raumersparnis gegenüber
der aufgerichteten KLAPA.

5

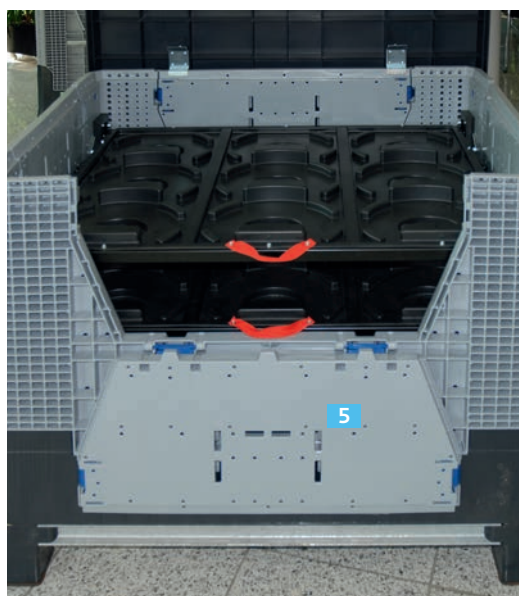
Entnahmeöffnungen

Um das Be- und Entladen
zu vereinfachen, können
Zugriffsöffnungen innerhalb
der Seitenwand herunterge-
klappt werden.

6

Staplerschienen

In den unteren Rahmen
der KLAPA Spezial wurden
Stahl-U-Profile eingesetzt.
Wird eine solche KLAPA
mit einem Gabelstapler
verschoben, können die
Staplergabeln in das
U-Profil fassen, so dass eine
Beschädigung des Behälters,
insbesondere des Bodens,
verhindert wird.



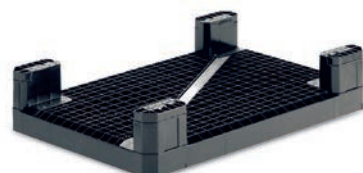
KLAPA

KLAPA – für volumensparenden Leertransport

Die KLAPA ist ein klappbarer Grossraumbehälter auf Palettenbasis. Durch Übereinanderlegen der Seitenwände des leeren Behälters kann sein Volumen deutlich reduziert werden.



Unterbauvarianten



4 Füße



9 Füße



2 Längskufen /
3 Füße



2 Längskufen

Stapelbar nur über den Rand



Die Füße einer KLAPA können so geformt sein, dass die Behälter nur über den Rand stapelbar sind.

Stapelbar nur über den Deckel



Die Füße einer KLAPA können so geformt sein, dass die Behälter nur über entsprechende Ausformungen eines Deckels stapelbar sind.

Staubschutzdeckel

Die Eintauchtiefe des Deckels ermöglicht auch weiterhin eine Stapelung der Behälter über den Behälterrand.



Stapeldeckel

Diese Deckel sind so konstruiert, dass die Behälter über den Deckel gestapelt werden können.



800 x 600 x 530 mm



Ausführung:
Unterfahrerschutz aus Kunststoff, 4 Füße
oder 2 Kufen

Nutzlast*: 500 kg
Auflast:
statisch 2600 kg
dynamisch 1000 kg

Entnahmeöffnungen:
Längsseite 400 x 150 mm

Stapelbar über Rand und Deckel

4 Füße	34-8653-2402	720 x 520 x 386 mm	397 mm	144 Liter	25.0 kg
2 Kufen	34-8653-2202	720 x 520 x 386 mm	397 mm	144 Liter	25.0 kg

Deckel

Bestell-Nr.	Ausführung
34-8600-1	Auflagedeckel

800 x 600 x 700 mm



Ausführung:
Unterfahrerschutz aus Kunststoff, 4 Füße
oder 2 Kufen

Nutzlast*: 500 kg
Auflast:
statisch 2600 kg
dynamisch 1100 kg

Entnahmeöffnungen:
keine Entnahmeöffnungen

Stapelbar über Rand und Deckel

2 Kufen	34-8670-9210-14-02	720 x 520 x 556 mm	369 mm	208 Liter	28.0 kg
---------	--------------------	--------------------	--------	-----------	---------

Deckel

Bestell-Nr.	Ausführung
34-8600-1	Auflagedeckel

800 x 600 x 770 mm



Ausführung:
Unterfahrerschutz aus Kunststoff, 4 Füße
oder 2 Kufen, Seiten zusätzlich verstärkt

Nutzlast*: 250 kg
Auflast:
statisch 1800 kg
dynamisch 900 kg

Entnahmeöffnungen:
Längsseite 511 x 330 mm

Stapelbar über Rand und Deckel

4 Füße	34-8677-7402-02-V	744 x 544 x 645 mm	321 mm	250 Liter	23.0 kg
2 Kufen	34-8677-7202-02-V	744 x 544 x 645 mm	321 mm	250 Liter	23.0 kg

Deckel

Bestell-Nr.	Ausführung
200-8060-1	Stülpedeckel

Etikettenrahmen

34-1210-073-001	Etikettenrahmen
-----------------	-----------------



* Wir empfehlen, den Palettenbehälter vor dem Einsatz zu testen.

KLAPA

1200 x 800 x 950 mm



Lagerfarbe

silbergrau

Hinweis:

Weitere Kufen- und Fussvarianten (auch mit Rollen) und Bodenverstärkungen auf Anfrage erhältlich.

Nutzlast*: 500 kg
Auflast:
 statisch 2750 kg
 dynamisch 1650 kg

Entnahmeöffnungen:
 Längsseite 770 x 365 mm
 Kurzseite 372 x 365 mm

Stapelbar über Rand und Deckel

2 Kufen / 3 Füße


2 Kufen / 3 Füße,
 Bodenplatte verstärkt

Bestell-Nr.	Innenmasse	Höhe geklappt	Volumen	Gewicht
34-1208-5000-00	1120 x 720 x 748 mm	397 mm	603 Liter	45.0 kg
34-1208-5000-01	1120 x 720 x 748 mm	397 mm	603 Liter	45.0 kg

Deckel

Bestell-Nr.	Ausführung
200-1208-1	Staubschutzdeckel
40-1208	Stülpdeckel

Etikettenrahmen

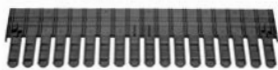
Bestell-Nr.	Ausführung	
89-20-212-140-1-02	Etikettenrahmen Innenmass 212 x 140 mm (zum Befestigen des Etikettenrahmens werden 4 Linsenschrauben 5x16/x25 benötigt)	



Aufsatzrahmen

Aussenmasse: 1202 x 802 x 225 mm
Innenmasse: 1142 x 742 x 225 mm
Gewicht: 6.3 kg

Bestell-Nr.	Ausführung
9-2352-0-1	zusammenklappbar



Trennplatten

Aussenmasse: 715 x 188 x 16 mm

9-2418-3	quer
----------	------



Aussenmasse: 1115 x 288 x 16 mm

9-2418-4	längs
----------	-------



* Wir empfehlen, den Palettenbehälter vor dem Einsatz zu testen.

Lagerartikel; für übrige Artikel Mindestmengen anfragen.

1200 x 1000 x 900 mm
1200 x 1000 x 975 mm



Lagerfarbe
 schwarz

Nutzlast*: 500 kg
Auflast:
 statisch 2750 kg
 dynamisch 1100 kg

Entnahmeöffnungen:
 Längsseite 770 x 390 mm
 Kurzseite 570 x 390 mm

Etikettenrahmen:
 1 pro Seitenwand

Stapelbar über Rand und Deckel

1200 x 1000 x 900 mm
 2 Kufen / 3 Füsse


1200 x 1000 x 975 mm
 2 Kufen / 3 Füsse

Bestell-Nr.	Innenmasse	Höhe geklappt	Volumen	Gewicht
34-1210-5017	1120 x 920 x 722 mm	406 mm	715 Liter	50.0 kg
34-1210-5000	1120 x 920 x 797 mm	406 mm	790 Liter	51.0 kg
34-1210-5000 R	1120 x 920 x 797 mm	406 mm	790 Liter	51.0 kg

Deckel

Bestell-Nr.	Ausführung
200-1210-1	Stülpedeckel

Etikettenrahmen

34-1210-073-001	Etikettenrahmen	
-----------------	-----------------	---

COLLIBOX



800 x 600 x 920 mm

1200 x 800 x 830 mm

1200 x 1000 x 830 mm

58-0806-920	760 x 560 x 760 mm	-	218 Liter	14.7 kg
58-1208-830	1140 x 750 x 670 mm	-	598 Liter	20.8 kg
58-1210-830	1160 x 960 x 670 mm	-	951 Liter	30.5 kg

* Wir empfehlen, den Palettenbehälter vor dem Einsatz zu testen.

(R = aus Recyclingmaterial)

Lagerartikel; für übrige Artikel Mindestmengen anfragen.

KLAPA Spezial

KLAPA Spezial – für besonders robustes Handling in der Praxis

Stahl-U-Profile im unteren Bodenrand der KLAPA Spezial schützen die Seitenwände und den Boden vor den Staplergabeln.



1

Staplerschienen

Wenn KLAPA-Behälter mit dem Gabelstapler verschoben werden, wie es häufig in der Praxis geschieht, kann es zu Beschädigungen der Seitenwände kommen.

Mit den Stahl-U-Profilen im unteren Rand der KLAPA Spezial können die KLAPA unbeschadet verschoben werden.

2

Stapelbar nur über den Deckel

Die Füße einer KLAPA können so geformt sein, dass die Behälter nur über entsprechende Ausformungen eines Deckels stapelbar sind.

3

Stapeldeckel

Stapeldeckel für KLAPA sind so konstruiert, dass die Behälter über den Deckel sicher gestapelt werden können.

4

Bodenverstärkung

In den Boden der KLAPA Spezial können – auf Wunsch auch nachträglich – Metallschienen in vorgefertigte Vertiefungen eingelassen werden. Dadurch wird die Belastbarkeit des Bodens erhöht.

1000 x 600 x 700 mm



Ausführung:
Metallverstärkter Rahmen für Gabelstapler-Handling, verstärkter Boden mit Metallschiene, 4 Füße, inkl. Deckel

Nutzlast*: 500 kg
Auflast:
statisch 2750 kg
dynamisch 1650 kg

Entnahmeöffnungen:
Längsseite 660 x 298 mm

Stapelbar nur über den Deckel

4 Füße, inkl. Deckel

Bestell-Nr.	Innenmasse	Höhe geklappt	Volumen	Gewicht inkl. Deckel
34-1060-000-01	920 x 520 x 550 mm	381 mm	263 Liter	43.0 kg

1200 x 1000 x 600 mm 1200 x 1000 x 700 mm



Ausführung:
Metallverstärkter Rahmen für Gabelstapler-Handling, verstärkter Boden mit Metallschiene, 4 Füße, inkl. Deckel

Nutzlast*: 500 kg
Auflast:
statisch 2750 kg
dynamisch 1650 kg

Entnahmeöffnungen:
Keine Entnahmeöffnung

Stapelbar nur über den Deckel

1200 x 1000 x 600 mm
4 Füße, inkl. Deckel

1200 x 1000 x 700 mm
4 Füße, inkl. Deckel

34-1210-6410	1120 x 920 x 437 mm	381 mm	450 Liter	54.0 kg
34-1210-9410	1120 x 920 x 537 mm	381 mm	550 Liter	58.0 kg

1200 x 1000 x 950 mm



Ausführung:
Metallverstärkter Rahmen für Gabelstapler-Handling, verstärkter Boden mit Metallschiene, 4 Füße, inkl. Deckel

Nutzlast*: 500 kg
Auflast:
statisch 2750 kg
dynamisch 1650 kg

Entnahmeöffnungen:
Längsseite 770 x 365 mm
Kurzseite 590 x 365 mm

Stapelbar nur über den Deckel

4 Füße, inkl. Deckel

34-1210-3592-001	1120 x 920 x 798 mm	381 mm	822 Liter	76.0 kg
------------------	---------------------	--------	-----------	---------

* Wir empfehlen, den Palettenbehälter vor dem Einsatz zu testen.

KLAPA Spezial

1312 / 1412 / 1512 / 1612 / 1784 x 1204 x 594 mm



Ausführung:
Metallverstärkter Rahmen für Gabelstapler-Handling, verstärkter Boden mit Metallschiene, 4 Kufen, inkl. Deckel

Nutzlast*: 250 kg
Auflast:
statisch 2750 kg
dynamisch 1650 kg

Entnahmeöffnungen:
Keine Entnahmeöffnungen

Stapelbar nur über den Deckel

Abmessung (inkl. Deckel)	Bestell-Nr.	Innenmasse	Höhe geklappt	Volumen	Gewicht inkl. Deckel
1312 x 1204 x 594 mm	34-1312-8110	1220 x 1120 x 390 mm	381 mm	530 Liter	80.0 kg
1412 x 1204 x 594 mm	34-1412-8110	1320 x 1120 x 390 mm	381 mm	580 Liter	85.0 kg
1512 x 1204 x 594 mm	34-1512-8110	1420 x 1120 x 390 mm	381 mm	620 Liter	89.0 kg
1612 x 1204 x 594 mm	34-1612-8110	1520 x 1120 x 390 mm	381 mm	665 Liter	95.0 kg
1784 x 1204 x 594 mm	34-1712-8110	1720 x 1120 x 390 mm	381 mm	750 Liter	101.0 kg

1312 / 1412 / 1512 / 1612 / 1790 x 1204 x 954 mm



Ausführung:
Metallverstärkter Rahmen für Gabelstapler-Handling, verstärkter Boden mit Metallschiene, 4 Kufen, inkl. Deckel

Nutzlast*: 400 kg
Auflast:
statisch 2750 kg
dynamisch 1650 kg

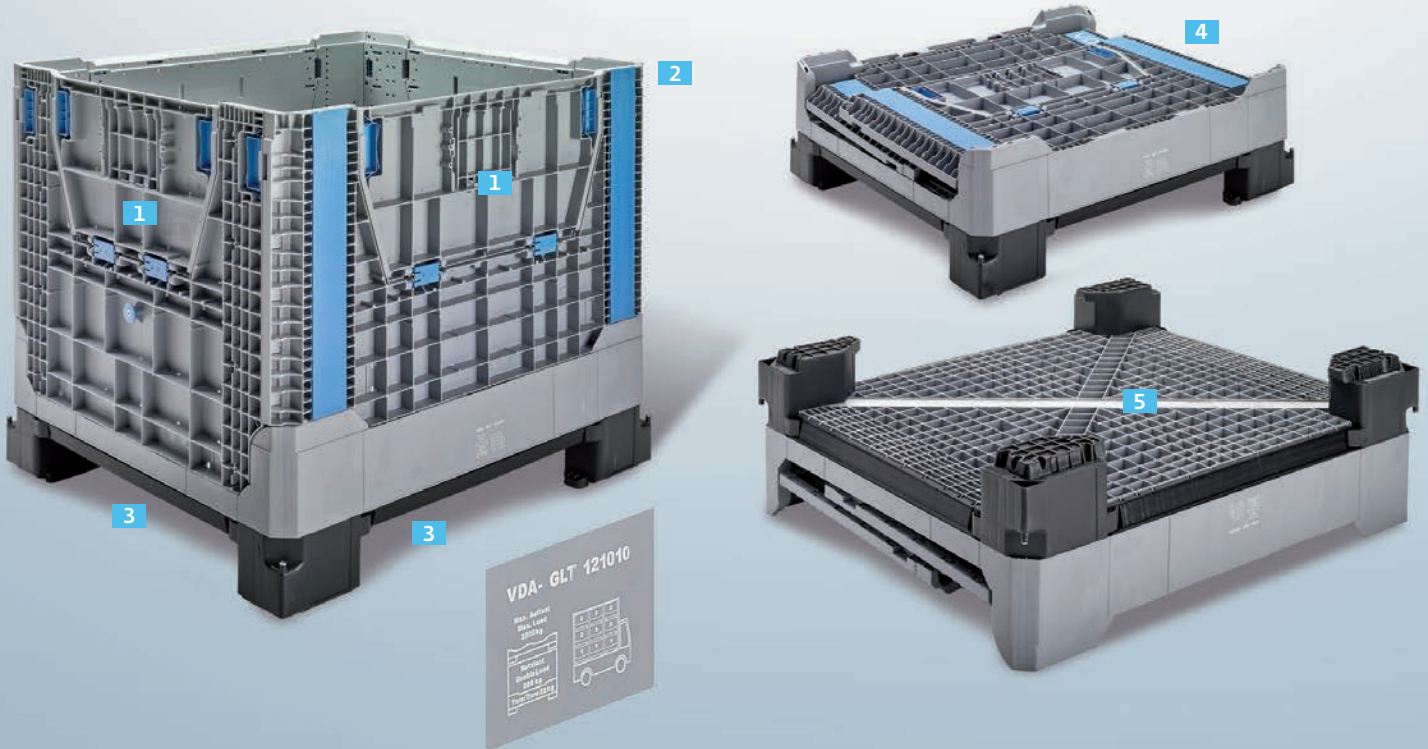
Entnahmeöffnungen:
Längsseite 870 x 365 mm
Kurzseite 770 x 365 mm

Stapelbar nur über den Deckel

Abmessung (inkl. Deckel)	Bestell-Nr.	Innenmasse	Höhe geklappt	Volumen	Gewicht inkl. Deckel
1312 x 1204 x 954 mm	34-1312-5100	1220 x 1120 x 750 mm	381 mm	1090 Liter	101.0 kg
1412 x 1204 x 954 mm	34-1412-5100	1320 x 1120 x 750 mm	381 mm	1180 Liter	105.0 kg
1512 x 1204 x 954 mm	34-1512-5100	1420 x 1120 x 750 mm	381 mm	1270 Liter	110.0 kg
1612 x 1204 x 954 mm	34-1612-5100	1520 x 1120 x 750 mm	381 mm	1360 Liter	116.0 kg
1790 x 1204 x 954 mm	34-1712-5100	1720 x 1120 x 750 mm	381 mm	1540 Liter	124.0 kg

* Wir empfehlen, den Palettenbehälter vor dem Einsatz zu testen.

Der VDA-Grossladungsträger 121010 ist ein klappbarer Palettenbehälter auf ISO-Basis (1200 x 1000 mm) zertifiziert vom VDA in der Empfehlung 4520.



1
Entnahmeöffnungen
Zum Be- und Entladen können Klappen innerhalb der Seitenwände heruntergeklappt werden, so dass der Zugriff auf den Inhalt erleichtert wird. Das macht die Box besonders rückenfreundlich.

2
Verstärkte Eckbereiche
Mit Kunststoffplatten verstärkte Eckbereiche erhöhen die Stabilität des VDA-Grossladungsträgers.

3
Staplerschienen
Kunststoffschienen im unteren Randbereich sind speziell für die Gabeln der Stapler angebracht. Dadurch können die Behälter über diese Kunststoffschienen verschoben werden, so dass eine Beschädigung der Seitenwände durch die Stapler vermieden wird.

4
Reduzierte Transportkosten
Beim Leerguttransport in einem Jumbo-LKW können 8 VDA-Grossladungsträger statt 7 herkömmliche Grossladungsträger übereinander gestapelt transportiert werden. Das ermöglicht eine Reduzierung der Transportkosten um mehr als 14%.

5
Bodenverstärkung
Ein diagonales Stahlprofil im Boden ermöglicht eine Reduzierung der Rippenhöhe und somit eine Erhöhung der Nutzhöhe um 20 mm.

1200 x 1000 x 975 mm



Nutzlast*: 500 kg
Auflast:
statisch 2800 kg
dynamisch 1100 kg

Entnahmeöffnungen:
Längsseite 770 x 371 mm
Kurzseite 570 x 371 mm

Stapelbar nur über den Rand

4 Füße

Deckel

Bestell-Nr.	Innenmasse	Höhe geklappt	Volumen	Gewicht
34-121010	1120 x 920 x 826 mm	380 mm	851 Liter	52.0 kg

Bestell-Nr.	Ausführung
34-1210-111	Staubschutzdeckel
40-1210-7	Abdeckung

* Wir empfehlen, den Palettenbehälter vor dem Einsatz zu testen.

Palettenbehälter PALOXE

PALOXE – grossvolumige Behälter auf Palettenbasis

Die PALOXE ist ein Palettenbehälter mit den Grundmassen 1200 x 800 mm und 1200 x 1000 mm.



Anders als bei der KLAPA sind die Seitenwände starr und können nicht geklappt werden. Allerdings sind drei Palettenbehälter PALOXE in der dargestellten Weise raumsparend ineinander schachtelbar.

Unterbau-Ausführungen

- 1 4 Füsse
- 2 2 Kufen
- 3 3 Kufen
- 4 4 Lenkrollen
- 5 Seitenwände geschlitzt

6 Verschiedene Deckelvarianten

zum Schutz vor Schmutz oder Wettereinflüssen

7 Kugelhahn

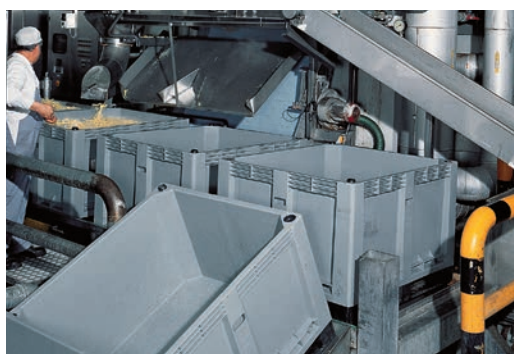
für Auslaufstutzen
Bestell-Nr. 89-7-632

10 Etikettentaschen

gehören zur Grundausstattung der PALOXE

Hygiene

Die PALOXE genügt hohen Anforderungen an die Hygiene. Daher werden sie auch in der Lebensmittelindustrie eingesetzt.



8 Gewindestopfen

für Auslaufstutzen
Bestell-Nr. 89-7-631

11 Individuelle Kennzeichnung

- Heissprägung
- Tampondruck
- Schrifteinsätze
- Inmould-Labeling
- Folienprägung

Bei individueller Ausführung ist eine Vorlage erforderlich.

9 Griffabdeckung

zum Schutz gegen Wassereintritt
Bestell-Nr. 80-624-5

PALOXE 1200 x 800 x 600 mm 1200 x 800 x 780 mm



Lagerfarben

- silbergrau
- schwarz

Doppel PALOXE 1200 x 800 x 1115 mm



Leicht-PALOXE 1200 x 1000 x 780 mm



* Wir empfehlen, den Palettenbehälter vor dem Einsatz zu testen.

Stapelung über: Stapelrand
Innenmasse:
1110 x 710 x 420 mm
Volumen: 330 Liter
Nutzlast*: 500 kg
Auflast: 3000 kg

1200 x 800 x 600 mm
2 Kufen

Bestell-Nr.	Seitenwände	Bodenrand- öffnung	Gewicht
	geschlos- sen	geschlitzt	
58-1090-CT6	•		28.0 kg

Stapelung über: Stapelrand
Innenmasse:
1110 x 710 x 600 mm
Volumen: 470 Liter
Nutzlast*: 500 kg
Auflast: 3000 kg

1200 x 800 x 780 mm
2 Kufen

58-1089-CT6	•		32.0 kg
-------------	---	--	---------

Deckel

Bestell-Nr.	Ausführung
20-0751	Stülpdeckel
58-0007	Stülpdeckel

Stapelung über: Stapelrand
Innenmasse:
1110 x 710 x 900 mm
Volumen: 710 Liter
Nutzlast*: 500 kg
Auflast: 2000 kg

3 Kufen

36-6004	•		48.5 kg
---------	---	--	---------

Stapelung über: Stapelrand
Innenmasse:
1145 x 945 x 620 mm
Volumen: 700 Liter
Nutzlast*: 500 kg
Auflast: 3300 kg

2 Kufen

30-1210-1001	•		35.0 kg
--------------	---	--	---------

3 Kufen

30-1210-1003		•	33.5 kg
--------------	--	---	---------

30-1210-1009	•		38.5 kg
--------------	---	--	---------

30-1210-1010		•	37.0 kg
--------------	--	---	---------

4 Füße

30-1210-1002	•		33.0 kg
--------------	---	--	---------

30-1210-1004		•	32.0 kg
--------------	--	---	---------

Deckel

Bestell-Nr.	Ausführung
21-0229	Auflagedeckel

Lagerartikel; für übrige Artikel Mindestmengen anfragen.

PALOXE

PALOXE 1200 x 1000 x 775 mm



Lagerfarbe
silbergrau

Stapelung über: Stapelrand
Innenmasse:
1120 x 920 x 600 mm
Volumen: 600 Liter
Nutzlast*: 500 kg
Auflast: 3000 kg

20-2110-2
20-0730-10
40-1210-5

2 Kufen

3 Kufen

4 Füße

Bestell-Nr.	Seitenwände		Bodenrand- öffnung	Gewicht
	geschlos- sen	geschlitz		
3-624-200	•			39.0 kg
3-624-201		•	•	37.5 kg
3-624-202		•		37.5 kg
3-624-300	•			44.0 kg
3-624-301		•	•	39.5 kg
3-624-302		•		40.0 kg
3-624-100	•			35.5 kg
3-624-101		•	•	34.0 kg
3-624-102		•		34.0 kg
3-624-400	•			36.9 kg
3-624-401		•	•	36.0 kg
3-624-402		•		36.0 kg

PALOXE mit 4 Rollen

Auflast: keine
nicht stapelbar
Höhe aussen:
807 mm
Rollen: Ø 100 mm
1 Rolle mit Feststellbremse

Deckel

Bestell-Nr.	Ausführung
20-2110-2	Auflagedeckel
20-0730-10	Stülpdeckel
40-1210-5	Stülpdeckel

Schwerlast-PALOXE 1200 x 1000 x 765 mm



Lagerfarben
silbergrau
dunkelgrau

Stapelung über: Stapelnocken
Innenmasse:
1120 x 920 x 600 mm
Volumen: 600 Liter
Nutzlast*: mit 2 Kufen: 500 kg
mit 3 Kufen: 600 kg
Auflast: 4000 kg

40-1210-5
20-2110-1
60-622-0
20-2110
20-2111-3.1

2 Kufen

3 Kufen

Bestell-Nr.	Ausführung	geschlos- sen	geschlitz	Bodenrand- öffnung	Gewicht
3-622-200		•			44.0 kg
3-622-201			•	•	42.5 kg
3-622-202			•		43.0 kg
3-622-300		•			48.0 kg
3-622-300 R		•			48.0 kg
3-622-301			•	•	46.5 kg
3-622-302			•		46.5 kg
40-1210-5	Stülpdeckel				
20-2110-1	Stülpdeckel				
60-622-0	Stülpdeckel				
20-2110	Auflagedeckel				
20-2111-3.1	Auflagedeckel				

Deckel

* Wir empfehlen, den Palettenbehälter vor dem Einsatz zu testen.

Lagerartikel; für übrige Artikel
Mindestmengen anfragen.

(R = aus Recyclingmaterial)

Doppel-PALOXE 1200 x 1000 x 1390 mm



Stapelung über: Stapelnocken
Innenmasse:
 1120 x 920 x 1225 mm
Volumen: 1120 Liter
Nutzlast*: 600 kg
Auflast: 2500 kg

3 Kufen

Bestell-Nr.	Seitenwände		Bodenrand- öffnung	Gewicht
	geschlos- sen	geschlitzt		
36-6003	•			69.0 kg

Schwerlast-PALOXE 1200 x 1000 x 830 mm



*Deckel
anscharniert*

Stapelung über: Stapelnocken
Innenmasse:
 1120 x 920 x 600 mm
Volumen: 600 Liter
Nutzlast*: 600 kg
Auflast: 4000 kg

2 Kufen

3 Kufen

Bestell-Nr.	Schlossfalle
36-6222-0	ohne
36-6222-0-1	mit
36-6223-0	ohne
36-6223-0-1	mit

* Wir empfehlen, den Palettenbehälter vor dem Einsatz zu testen.