





Stabilität an der Basis.

PALETTEN

- 150 Stabilität an der Basis.
- 151 Ein vollständiges Palettenprogramm
- 154 UPAL-H
- 157 UPAL-U
- 158 UPAL-I
- 161 UPAL-S
- 162 UPAL-E
- 163 UPAL-H1
- 164 UPAL-V
- 165 UPAL-D
- 166 Palettenrahmen
- 168 Abdeckungen
- 169 Diverses Zubehör und Extras

Stabilität an der Basis.

Kunststoff oder Holz?

Kunststoff-Paletten sind keine preisliche Alternative zu Holz-Paletten, das steht ausser Frage. Dafür haben Kunststoff-Paletten aber ganz entscheidende Vorteile: Sie haben eine konstante Tara, sind robust und belastbar, haben eine längere Lebensdauer als Holzpaletten und sind mit Metallverstärkung besonders stabil und dann auch hochregallager-tauglich.

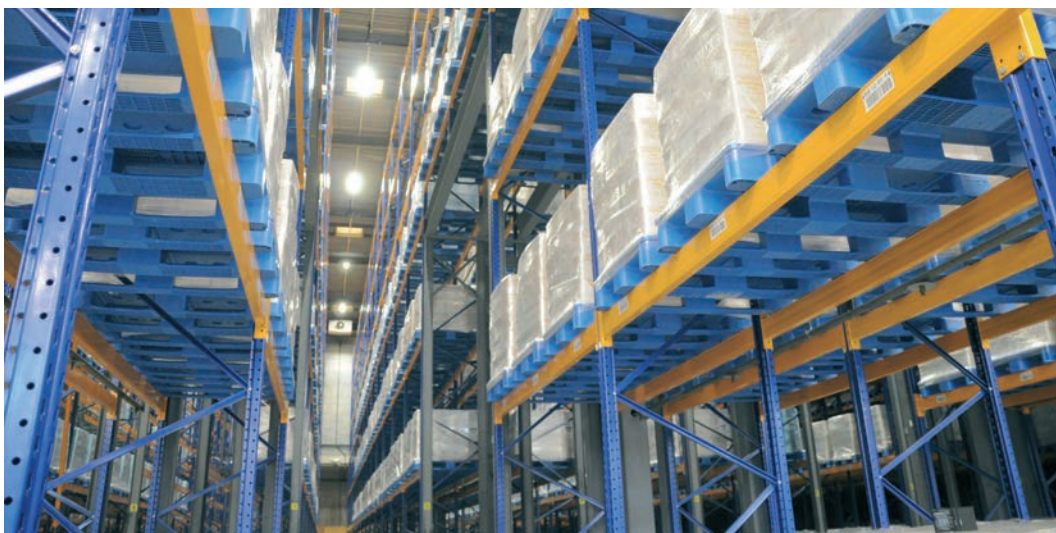
Auf Wunsch können Kunststoff-Paletten in der Ausführung elektrisch leitfähig produziert oder mit einem rutschsicheren Oberdeck versehen werden. Rundum geschlossene Paletten sind leicht zu reinigen und eignen sich besonders für den Lebensmittel-, Hygiene- und Reinraumbereich. Utz Paletten (UPAL) gibt es als Euro-, ISO- oder Halbpaletten.



Welche passt zu Ihnen?

Die Übersicht zeigt unser umfangreiches UPAL-Palettensortiment nach Grössen geordnet.

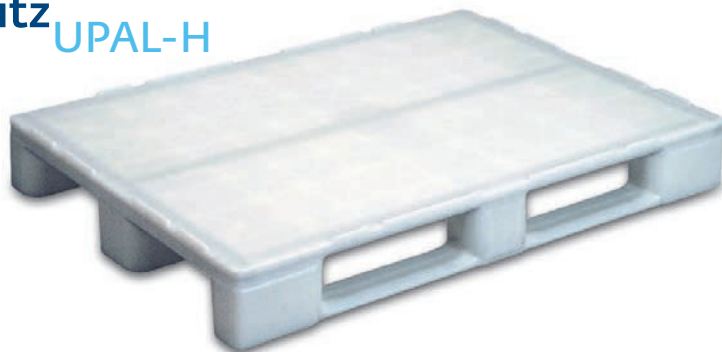
Auf den drei folgenden Seiten sind die einzelnen Paletten charakterisiert.



Masse mm	Palette	Unterdeck		Oberdeck												Verstärkung		
		Kufen	Füsse	glatt	geschlossen	durchbrochen	EHl-Siche- rungsrand	unterbrochener Sicherungsrand	umlaufender Sicherungsrand	Relieffelder	Mittelarretie- rung	Antritts- streifen	auflegender Rand	ausenliegender Rand	Rand Höhe 20 mm	keine	Stahlrohre	Stahlprofile
800 x 600	UPAL-H	3		•	•											•		
		3			•			•		4			•			•		
		3			•		•						•			•		
800 x 600	UPAL-D	3		•	•											•		
		3		•		•										•		
		3			•			•					•			•		
		3		•	•			•					•			•		
800 x 600	UPAL-E	3				•			•					•		•		
1200 x 800	UPAL-H	3		•	•								•			•		
		3			•		•						•			•		
		3			•		•						•				•	
		3		•	•												•	
		3			•				•				•				•	
		9		•	•											•		
		9			•				•		•		•				•	
1200 x 800	UPAL-H1	3		•		•										•		
1200 x 800	UPAL-U	3		•	•											•		
		3			•		•						•			•		
		3		•	•												•	
		3			•		•						•				•	
1200 x 800	UPAL-I	3		•		•										•		
		3				•								•		•		
		3		•		•									•		•	
		3				•								•			•	
1200 x 800	UPAL-S	3		•		•										•		
		3				•		•					•			•		
		3				•			•				•			•		
		3		•	•							•	•			•		
		3			•			•				•	•			•		
		3			•				•				•		•	•		
		3		•	•			•				•	•				•	
		3			•			•				•	•				•	
		3			•				•				•		•		•	
		3		•	•				•				•		•		•	
1200 x 1000	UPAL-H	3		•	•			•					•			•		
		3		•	•												•	
		3		•	•		•						•				•	
		9		•	•											•		
		9		•	•												•	
1200 x 1000	UPAL-I	3		•		•										•		
		3				•		•						•		•		
		5		•		•										•		
		5				•		•						•		•		
		2	3	•		•							•			•		
		2	3			•		•					•			•		
		2	3			•			•				•			•		
		2	3			•			•				•		•	•		
		9		•		•										•		
		3		•		•								•			•	
		3				•								•			•	
		5		•		•											•	
		5				•								•			•	
1200 x 1000	UPAL-V	3				•		•						•	•			•
		9				•		•						•	•			•
		4				•		•						•	•			•

Ein vollständiges Paletten-Programm

utz UPAL-H



Sauber, stabil und rundum geschlossen

Die UPAL-H ist rundum geschlossen, daher leicht zu reinigen und wird deshalb häufig im Lebensmittel-, Hygiene- und Reinraumbereich eingesetzt. Mit einer Verstärkung durch Metallrohre ist die Palette hochregallagertauglich.

Die UPAL-H finden Sie auf den Seiten 154-156.

utz UPAL-U

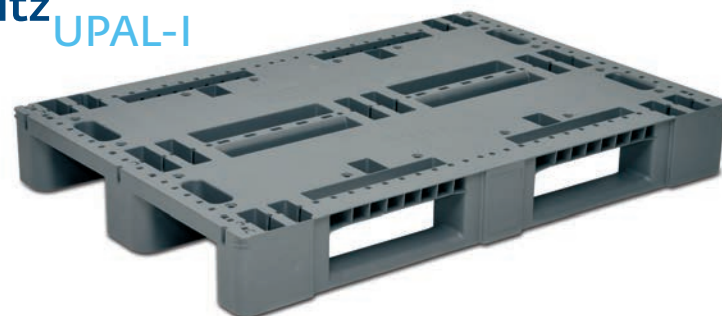


Robust, handlich und leicht

Die UPAL-U läuft auf Rollenbahnen besonders leise und ist mit Stahlverstärkungen auch im Hochregallager einsetzbar. Die Palette ist relativ leicht, so dass sie mit den zwei Durchgriffen auch einfach getragen werden kann.

Die UPAL-U finden Sie auf der Seite 157.

utz UPAL-I



Robust, belastbar und vielseitig zu verwenden

Die UPAL-I ist eine belastbare Industriepalette, die besonders sicher im Handling und Aufgrund ihrer robusten Bauweise sehr langlebig ist. Je nach Bedarf können Metallprofile eingeschoben werden und damit wird die Palette hochregallagertauglich. Zur Rutschsicherung lassen sich im Oberdeck und im Kontaktbereich mit der Staplergabel Antirutschzapfen anbringen.

Die UPAL-I finden Sie auf den Seiten 158-160.

utz UPAL-S

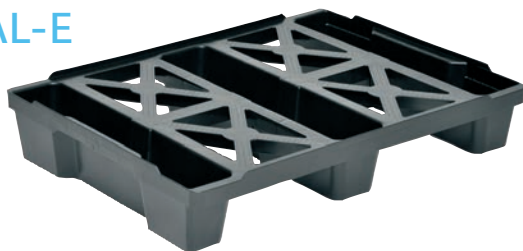


Clever, flexibel und verstärkt regaltauglich

Die UPAL-S ist eine robuste und belastbare Palette, deren Stabilität erhöht wird durch Metallrohre, die in dafür vorgesehene Vertiefungen eingelegt werden können. Mit dieser Verstärkung ist die UPAL-S hochregallagertauglich. Auf Wunsch kann die Palette mit einem rutschsicheren Oberdeck ausgestattet werden.

Die UPAL-S finden Sie auf der Seite 161.

utz UPAL-E

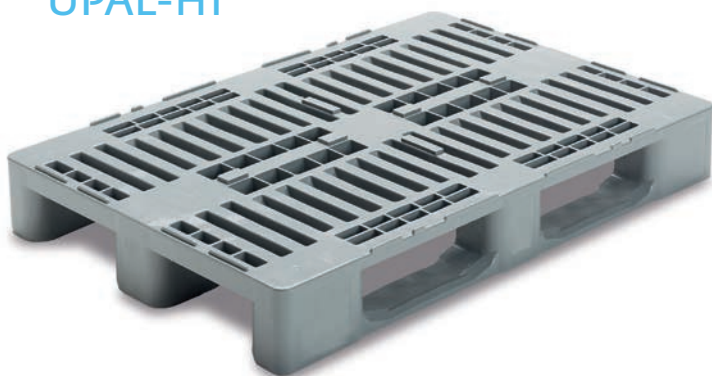


Anlagentauglich, schachtelbar und übergross

Die Vorteile der schachtelbaren Export-Palette UPAL-E liegen im Einsatz auf automatischen Förderanlagen. Sie ist somit die perfekte Lösung für ein reibungsloses Handlings in der Intralogistik. Die überformatige Halbpalette bietet eine nutzbare Fläche von 800 x 600 mm oder 1200 x 800 mm und zur Ladungssicherung Noppenfelder und einen Sicherungsrand.

Die UPAL-E finden Sie auf der Seite 162.

utz UPAL-H1



Leicht zu reinigen und stabil

Die UPAL-H1 ist leicht zu reinigen und wird deshalb häufig im Lebensmittel-, Hygiene- und Reinraumbereich eingesetzt.

Die UPAL-H1 finden Sie auf der Seite 163.

utz UPAL-V



Variabel, flexibel und anpassungsfähig

Die UPAL-V passt sich perfekt an die Kundenwünsche an: Durch die Modifizierung der Zahl von Füßen, Kufen und Metallverstärkungen entsteht eine grosse Variantenvielfalt. Die optionalen Metallverstärkungen geben der UPAL-V die gewünschte Stabilität und Belastbarkeit. Zudem können Füße, Kufen und Metallstangen leicht und einfach ausgetauscht werden.

Die UPAL-V finden Sie auf der Seite 164.

utz UPAL-D



Klein, handlich und vielseitig

Die Display-Palette wurde speziell für den Food-Bereich entworfen: Steckvorrichtungen auf dem Oberdeck und an den Seiten eignen sich zum Einstecken von Display-Kartons. Die leichte Palette ist zudem mit einem Handhubwagen von allen vier Seiten unterfahrbar und kann auch auf automatischen Förderanlagen transportiert werden.

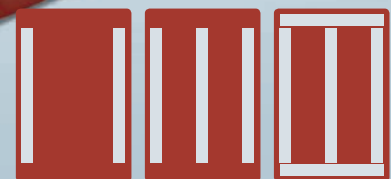
Die UPAL-D finden Sie auf der Seite 165.



UPAL-H
*Sauber, stabil und
rundum geschlossen*

Die UPAL-H ist rundum geschlossen,
daher leicht zu reinigen und wird deshalb
häufig im Lebensmittel-, Hygiene- und
Reinraumbereich eingesetzt.

Mit einer Verstärkung durch Metallrohre
ist die Palette hochregallagertauglich.



2 Rohre

3 Rohre

5 Rohre

1 Kufen

erhöhen die Sicherheit
beim Gabelstapler-
transport.

2 Innenverrippung

Eine Innenverrippung ver-
leiht der UPAL-H zusätzli-
che Stabilität.

3 Metallverstärkung

In die Palette eingelegte Metallrohre
erhöhen die Stabilität. Die UPAL-H ist
daher hochregallagertauglich.

Die echte Hygiene-Palette kommt von Utz!

Die Hochschule Wädenswil/Schweiz (Fachbereich Lebensmittelmikrobiologie)*
hat die UPAL-H zusammen mit einigen am häufigsten verwendeten
Kunststoff-Paletten am Markt in einem unabhängigen Test auf ihre hygienische
Qualität überprüft. Alle speziell für die Lebensmittel- und Pharmaindustrie
hergestellten Kunststoff-Paletten (mit geschlossenem und durchbrochenem
Oberdeck) wurden an mehreren definierten Stellen mit je sechs Testkeimen
(Escherichia coli, Saccharomyces cerevisiae, Aspergillus niger, Pseudomonas
fluorescens, Bacillus cereus-Sporen und Staphylococcus capitis) beimpft und
anschliessend gereinigt.

* Die Hochschule Wädenswil/Schweiz ist ein Mitglied der Fachhochschule Zürich.

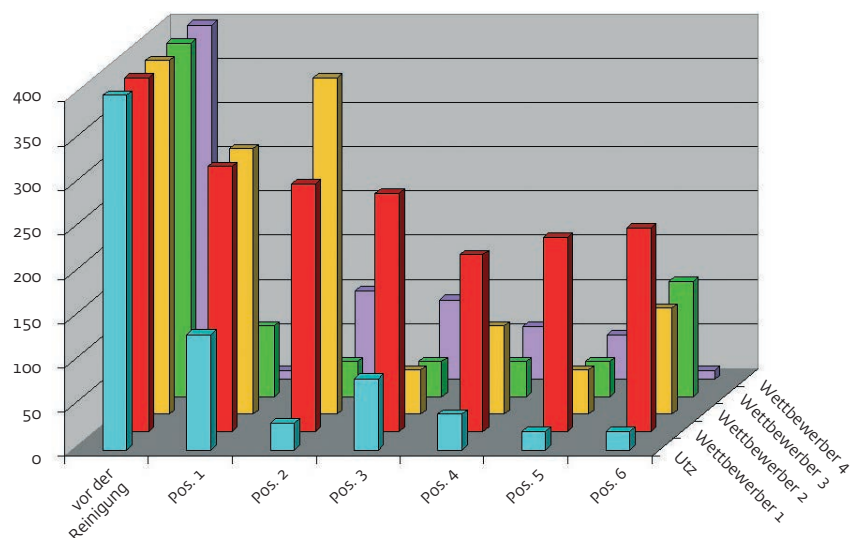
Reinigungseffekte

Bei einigen Testkeimen zeigt sich eine grosse
Übereinstimmung der Reinigungseffizienz
bei den verschiedenen Hygiene-Paletten.

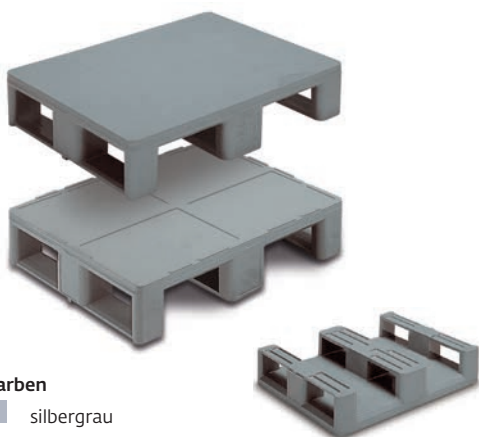
Grosse Abweichungen nach der Reinigung
sind bei drei Testkeimen zu beobachten.
Während bei den vier Wettbewerber-
Paletten zum Teil noch viele Testkeime vor-
handen sind, weist die Palette von Utz eine
deutlich bessere Entkeimung auf.

**„Die Rinigungsergebnisse zei-
gen, dass die Hygiene-Palette der
Firma Utz im Vergleich zu den
Wettbewerbs-Produkten bes-
ser abschneidet. Dies bestätigt
die Aussage, dass die UPAL-H
der Firma Utz für den Einsatz im
Lebensmittelbereich in empfind-
lichen Zonen das empfehlenswerte
Produkt ist.“**

(Die Auswertung der Testresultate
liegt bei der Georg Utz AG vor.)



800 x 600 x 160 mm



Lagerfarben
 silbergrau

3 Querkufen




Gewicht: 9.0 kg

Bestell-Nr.	Oberdeck	Flächenbelastung* (bei 23° Raumtemperatur)			
		statisch	dyna- misch	im Regal	
				Auflage längsseitig	Auflage kurzseitig
33-8060-630	glatt	3000 kg	750 kg	500 kg	500 kg
33-8060-632	EHI-kompatibler Sicherungsrand ¹ , 4 Relieffelder				
33-8060-636	EHI-kompatibler Sicherungsrand ¹ und EHI- Rutschsicherung				
33-8060-642	EHI-kompatibler Sicherungsrand ¹				

1200 x 800 x 160 mm



Lagerfarben

	rotbraun
	dunkelgrau
	natur

3 Längskufen

Gewicht: 15.5 kg

33-1208N-630-0000 R	glatt	6000 kg	1500 kg	500 kg	500 kg
33-1208N-630-0000	glatt				
33-1208N-642-0000 R	EHI-kompatibler Sicherungsrand ¹				
33-1208N-642-0000	EHI-kompatibler Sicherungsrand ¹				

Taragewicht:
18.0 kg

33-1208N-643-0100 R	EHI-kompatibler Sicherungsrand ¹	6000 kg	1500 kg	500 kg	500 kg
---------------------	---------------------------------------------	---------	---------	--------	--------

3 Längskufen
verstärkt, 2 Metallrohre längs

Gewicht: 17.0 kg

33-1208N-643-0200	EHI-kompatibler Sicherungsrand ¹	6000 kg	1500 kg	500 kg	750 kg
-------------------	---------------------------------------------	---------	---------	--------	--------

3 Längskufen
verstärkt, 3 Metallrohre längs

Gewicht: 17.5 kg

33-1208N-643-0300	EHI-kompatibler Sicherungsrand ¹	6000 kg	1500 kg	500 kg	850 kg
-------------------	---------------------------------------------	---------	---------	--------	--------

3 Längskufen
verstärkt, 3 Metallrohre längs
und 2 Metallrohre quer

Gewicht: 18.5 kg

re längs er					
33-1208N- 634-0500 R	glatt	7500 kg	1500 kg	1300 kg	1300 kg
33-1208N- 635-0500 R	umlaufender Sicherungsrand ¹				
33-1208N- 643-0500 R	EHI-kompatibler Sicherungsrand ¹				
33-1208N- 643-0500	EHI-kompatibler Sicherungsrand ¹				

Taragewicht:
21.0 kg

33-1208N-643-1500 R	EHI-kompatibler Sicherungsrand ¹	7500 kg	1500 kg	1300 kg	1300 kg
---------------------	---------------------------------------------	---------	---------	---------	---------

* Die Belastung und das Gewicht können je nach Anzahl Rohre und deren Wanddicke variieren. Wir empfehlen, die Palette vor ihrem Einsatz zu testen.

¹ = aufliegender Sicherungsrand
R = aus Recyclingmaterial

Lagerartikel; für übrige Artikel
Mindestmengen anfragen.

1200 x 800 x 160 mm



9 Füße

Gewicht: 14.5 kg

9 Füße

verstärkt, 3 Metallrohre längs und 2 Metallrohre quer

Gewicht: 17.5 kg

1200 x 1000 x 160 mm



3 Längskufen

Gewicht: 22.5 kg

3 Längskufen

verstärkt, 3 Metallrohre längs und 2 Metallrohre quer

Gewicht: 26.0 kg

Lagerfarben

	rotbraun
	natur



9 Füße

Gewicht: 20.0 kg

9 Füße

verstärkt, 3 Metallrohre längs und 2 Metallrohre quer

Gewicht: 24.0 kg

Bestell-Nr.	Oberdeck	Flächenbelastung* (bei 23° Raumtemperatur)			
		statisch	dyna- misch	im Regal	
				Auflage längsseitig	Auflage kurzseitig
33-1208N-600-0000 R	glatt	6000 kg	1500 kg	-	-
33-1208N-609-0500 R	umlaufender Sicherungsrand ¹ und Mittelarretie- rung	7500 kg	1500 kg	1300 kg	1300 kg
33-1210-630 R	glatt	6000 kg	1500 kg	500 kg	500 kg
33-1210-642 R	EHI-kompatibler Sicherungsrand ¹				
33-1210-634 R	glatt	7500 kg	1500 kg	1300 kg	1300 kg
33-1210-643 R	EHI-kompatibler Sicherungsrand ¹				
33-1210-643	EHI-kompatibler Sicherungsrand ¹				
33-1210-600 R	glatt	6000 kg	1500 kg	-	-
33-1210-604 R	glatt	7500 kg	1500 kg	1300 kg	1300 kg

* Die Belastung und das Gewicht können je nach Anzahl Rohre und deren Wanddicke variieren. Wir empfehlen, die Palette vor ihrem Einsatz zu testen.

¹ = aufliegender Sicherungsrand
R = aus Recyclingmaterial

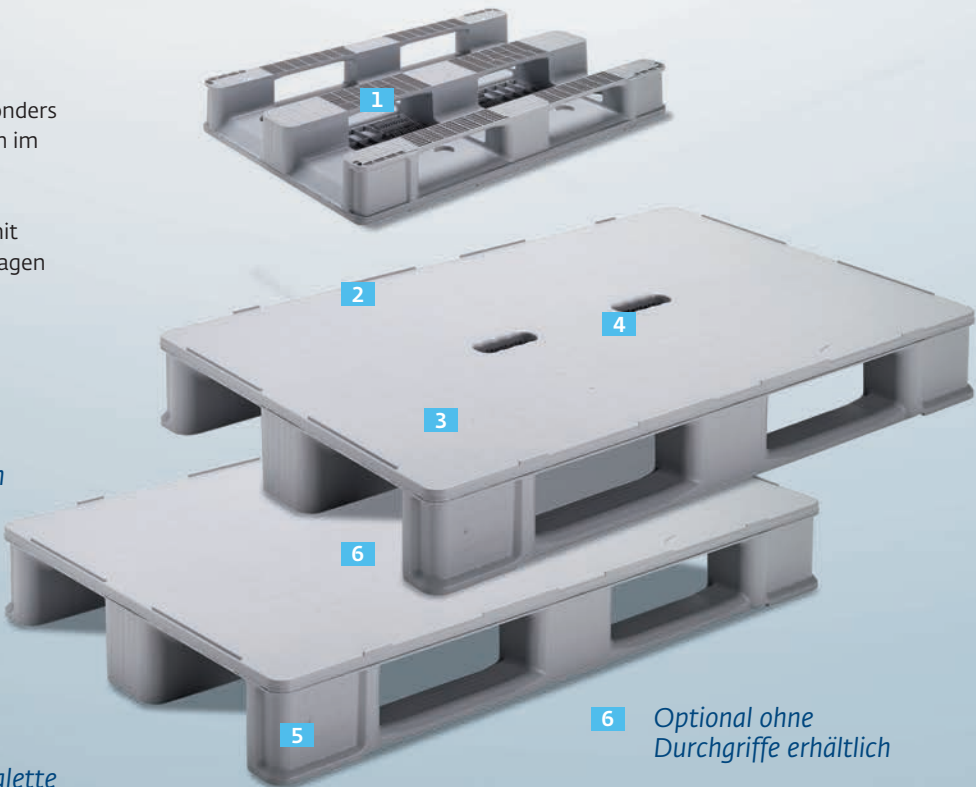
Lagerartikel; für übrige Artikel
Mindestmengen anfragen.

UPAL-U
Robust, handlich und leicht

Die UPAL-U läuft auf Rollenbahnen besonders leise und ist mit Stahlverstärkungen auch im Hochregallager einsetzbar.

Die Palette ist relativ leicht, so dass sie mit den zwei Durchgriffen auch einfach getragen werden kann.

- 1 Ausführung mit drei Kufen
- 2 Oberdeck mit unterbrochenem Sicherungsrand
- 3 Glattes Oberdeck
- 4 Durchgriffe
- 5 Höhe 150 mm, analog Holz-Palette



6 Optional ohne Durchgriffe erhältlich

1200 x 800 x 150 mm



Lagerfarbe
silbergrau

Hinweis:
Die UPAL-U können auch ohne Durchgriffe hergestellt werden.

* Die Belastung und das Gewicht können je nach Anzahl Rohre und deren Wanddicke variieren. Wir empfehlen, die Palette vor ihrem Einsatz zu testen.

¹ = aufliegender Sicherungsrand

3 Längskufen

Gewicht: 14.0 kg

3 Längskufen
verstärkt, 4 Metallrohre längs

Gewicht: 16.4 kg

3 Längskufen
verstärkt, 4 Metallrohre längs
und 2 Metallrohre quer

Gewicht: 17.5 kg

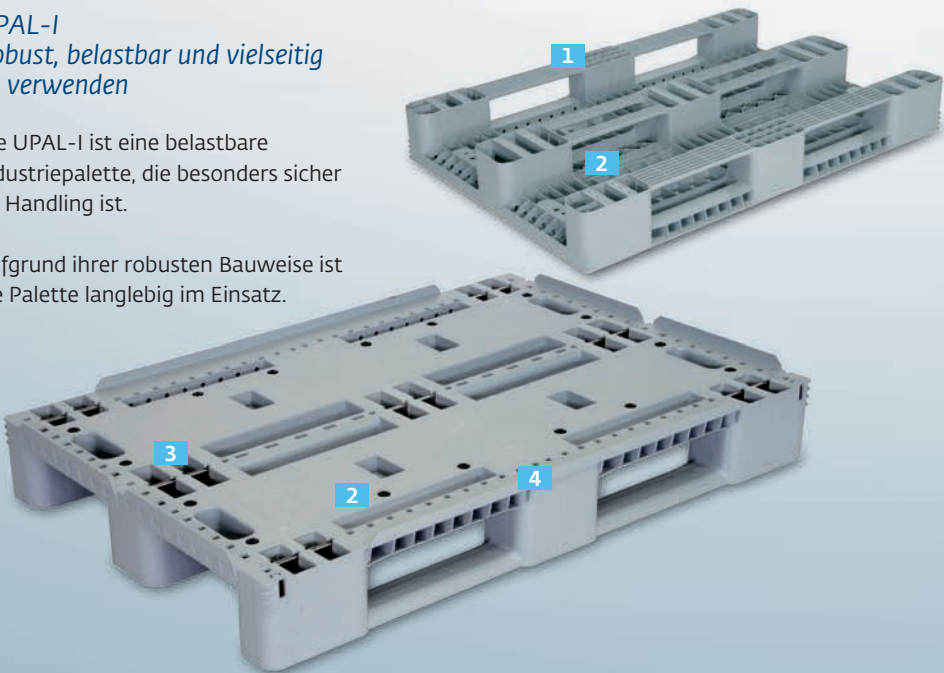
Bestell-Nr.	Oberdeck	Flächenbelastung* (bei 23° Raumtemperatur)			
		statisch	dyna- misch	im Regal	
				Auflage längsseitig	Auflage kurzseitig
33-1208M-00-00	glatt	6000 kg	1500 kg	500 kg	500 kg
33-1208M-02-00	EHI-kompatibler Sicherungsrand ¹				
33-1208M-40-00	glatt	6000 kg	1500 kg	500 kg	1300 kg
33-1208M-42-00	EHI-kompatibler Sicherungsrand ¹				
33-1208M-60-00	glatt	6000 kg	1500 kg	1300 kg	1300 kg
33-1208M-62-00	EHI-kompatibler Sicherungsrand ¹				

Lagerartikel; für übrige Artikel
Mindestmengen anfragen.

UPAL-I
Robust, belastbar und vielseitig
zu verwenden

Die UPAL-I ist eine belastbare
Industriepalette, die besonders sicher
im Handling ist.

Aufgrund ihrer robusten Bauweise ist
die Palette langlebig im Einsatz.



2



3



4



1

Kufen

Sie erhöhen die Sicherheit
beim Gabelstaplertransport.

2

**Antirutschzapfen zur
Rutschsicherung**

Diese können nachträglich
im Oberdeck und am Unter-

deck im Kontaktbereich mit
der Staplergabel eingesetzt
werden.
**Bestell-Nr. für einen einzel-
nen Zapfen: 33-1208I-950**

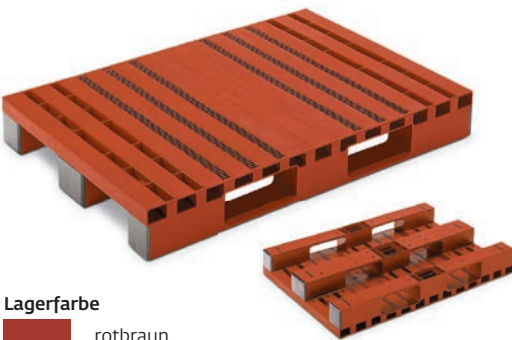
3

**Verstärkte Version
mit Metallrohren**

4

**Oberdeck glatt oder
mit aussenliegendem
Sicherungsrand**

1200 x 800 x 150 mm



Lagerfarbe
rotbraun

3 Längskufen

Gewicht:
18.0 kg

Auf Anfrage mit
Antirutschbelag
erhältlich.



**Gleitschutz-
element**

Bestell-Nr.	Oberdeck	Flächenbelastung* (bei 23° Raumtemperatur)		
		statisch	dyna- misch	im Regal
33-604 R	glatt	4000 kg	1000 kg	500 kg

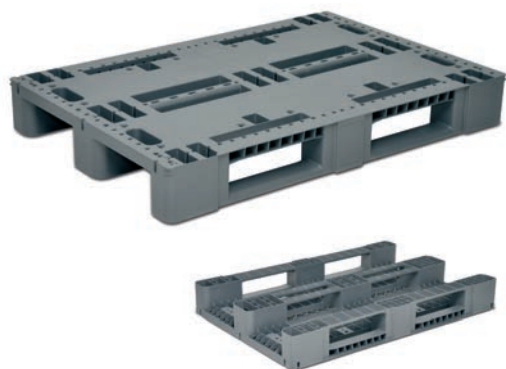
80-604- 10/11	je 1 Paar für rechte und linke Ecke
------------------	----------------------------------------

* Die Belastung und das Gewicht können je
nach Anzahl Rohre und deren Wanddicke
variieren. Wir empfehlen, die Palette vor
ihrem Einsatz zu testen.

R = aus Recyclingmaterial

Lagerartikel; für übrige Artikel
Mindestmengen anfragen.

1200 x 800 x 150 mm



Lagerfarbe



dunkelgrau

3 Längskufen

Gewicht: 11.0 kg

Bestell-Nr.	Oberdeck	Flächenbelastung* (bei 23° Raumtemperatur)			
		statisch	dyna- misch	im Regal	
				Auflage längsseitig	Auflage kurzseitig
33-1208I-00-00 R	glatt	6000 kg	1500 kg	500 kg	500 kg
33-1208I-00-00-00	glatt				
33-1208I-01-00-00 R	aussenliegender Sicherungsrand				
33-1208I-01-00-00	aussenliegender Sicherungsrand				

3 Längskufen

verstärkt, 3 Metallrohre längs

Gewicht: 13.5 kg

33-1208I-00-00-02 R	glatt	6000 kg	1500 kg	500 kg	1250 kg
33-1208I-01-00-02 R	aussenliegender Sicherungsrand				

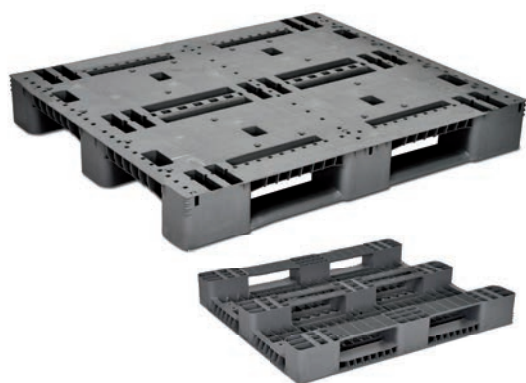
3 Längskufen

verstärkt, 3 Metallrohre längs und
2 Metallrohre quer

Gewicht: 14.6 kg

33-1208I-00-00-01 R	glatt	6000 kg	1500 kg	1250 kg	1250 kg
33-1208I-01-00-01 R	aussenliegender Sicherungsrand				

1200 x 1000 x 150 mm



3 Längskufen

Gewicht: 14.5 kg

33-1210I-02-00-00	glatt	5000 kg	1500 kg	500 kg	500 kg
33-1210I-03-00-00	aussenliegender Sicherungsrand				

3 Längskufen

verstärkt, 4 Metallrohre längs

Gewicht: 17.7 kg

33-1210I-02-00-02	glatt	5000 kg	1500 kg	1000 kg	500 kg
33-1210I-03-00-02	aussenliegender Sicherungsrand				

3 Längskufen

verstärkt, 4 Metallrohre längs und
2 Metallrohre quer

Gewicht: 19.1 kg

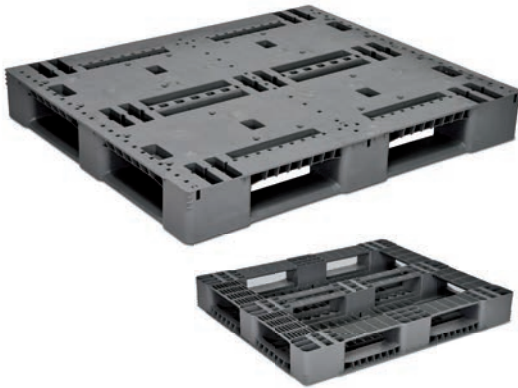
33-1210I-02-00-01	glatt	5000 kg	1500 kg	1000 kg	1000 kg
33-1210I-03-00-01	aussenliegender Sicherungsrand				

* Die Belastung und das Gewicht können je nach Anzahl Rohre und deren Wanddicke variieren. Wir empfehlen, die Palette vor ihrem Einsatz zu testen.

R = aus Recyclingmaterial

Lagerartikel; für übrige Artikel
Mindestmengen anfragen.

1200 x 1000 x 150 mm



3 Längs- und
2 Querkufen

Gewicht: 15.0 kg

3 Längskufen und
2 Querkufen
verstärkt, 4 Metallrohre längs

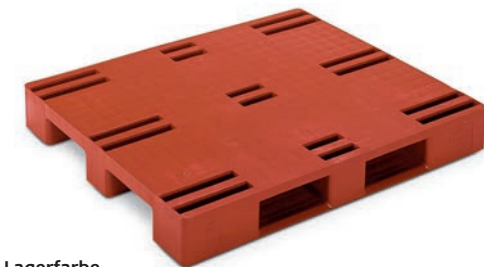
Gewicht: 18.2 kg

3 Längskufen und
2 Querkufen
verstärkt, 4 Metallrohre längs und
2 Metallrohre quer

Gewicht: 19.6 kg

Bestell-Nr.	Oberdeck	Flächenbelastung* (bei 23° Raumtemperatur)			
		statisch	dyna- misch	im Regal	
				Auflage längsseitig	Auflage kurzseitig
33-1210I-00-00	glatt	5000 kg	1500 kg	500 kg	500 kg
33-1210I-01-00-00	aussenliegender Sicherungsrand			500 kg	500 kg
33-1210I-00-00-02	glatt	5000 kg	1500 kg	1000 kg	500 kg
33-1210I-01-00-02	aussenliegender Sicherungsrand			1000 kg	500 kg
33-1210I-00-00-01	glatt	5000 kg	1500 kg	1000 kg	1000 kg
33-1210I-01-00-01	aussenliegender Sicherungsrand			1000 kg	1000 kg
33-661 R	glatt	5000 kg	1000 kg	500 kg	500 kg
33-661-2 R	unterbrochener Sicherungsrand ¹			500 kg	500 kg
33-661-3 R	umlaufender Sicherungsrand ²			500 kg	500 kg
33-661-35 R	umlaufender Sicherungsrand 20 mm ² (Gewicht 19 kg)			500 kg	500 kg
33-663 R	glatt	5000 kg	1000 kg	-	-

1200 x 1000 x 150 mm



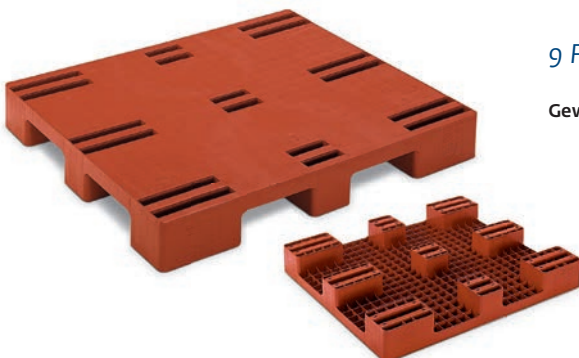
Lagerfarbe
rotbraun

2 Längskufen und 3 Füsse

Gewicht: 17.3 kg

9 Füsse

Gewicht: 17.2 kg



Glattes Oberdeck auf
Anfrage mit Antirutschbelag
erhältlich.

* Die Belastung und das Gewicht können je
nach Anzahl Rohre und deren Wanddicke
variieren. Wir empfehlen, die Palette vor
ihrem Einsatz zu testen.

¹ = aufliegender Sicherungsrand
² = aussenliegender Sicherungsrand
R = aus Recyclingmaterial

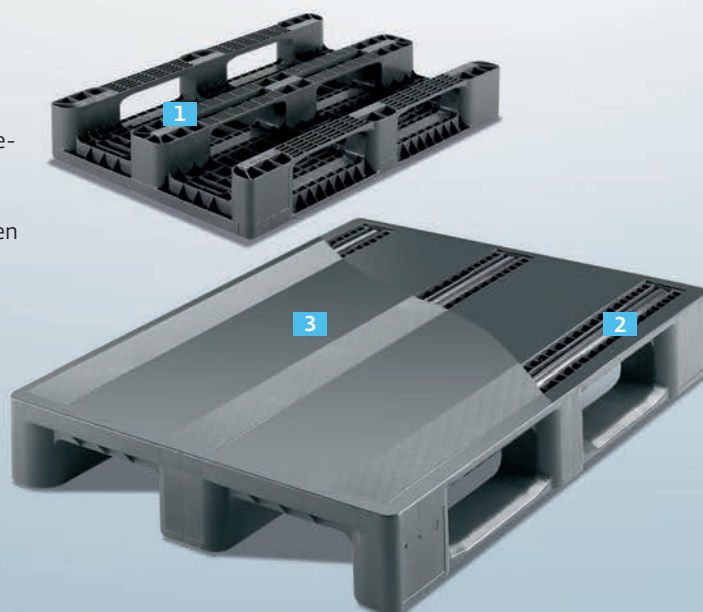
Lagerartikel; für übrige Artikel
Mindestmengen anfragen.

UPAL-S

Clever, flexibel und verstärkt regaltauglich

Die UPAL-S ist eine robuste und belastbare Palette, deren Stabilität erhöht wird durch Metallrohre, die in dafür vorgesehene Vertiefungen eingelegt werden können. Mit dieser Verstärkung ist die UPAL-S hochregallagertauglich.

Auf Wunsch kann die Palette mit einem rutschsicheren Oberdeck ausgestattet werden.



1 Kufen

erhöhen die Sicherheit beim Gabelstaplertransport.

2 Metallverstärkung

Metallrohre erhöhen die Stabilität der UPAL-S. Dadurch wird die Palette hochregallagertauglich.

3 Oberdeckvarianten

Erhöhte Ladungssicherheit durch Oberdeckvarianten.

1200 x 800 x 160 mm



3 Längskufen
*Oberdeck offen,
mit Wasser-
ablaflöchern*

Gewicht: 14.0 kg



3 Längskufen
*Oberdeck geschlos-
sen, mit Antirutsch-
Streifen*

Gewicht: 16.0 kg



3 Längskufen
*Oberdeck geschlos-
sen, verstärkt,
3 Metallrohre längs,
mit Antirutsch-
Streifen*

Gewicht: 19.0 kg

* Die Belastung und das Gewicht können je nach Anzahl Rohre und deren Wanddicke variieren. Wir empfehlen, die Palette vor ihrem Einsatz zu testen.

¹ = aufliegender Sicherungsrand
R = aus Recyclingmaterial

Bestell-Nr.	Oberdeck	Flächenbelastung* (bei 23° Raumtemperatur)		
		statisch	dyna- misch	im Regal: Auflage kurz- seitig
33-1208S-639-000 R	glatt	6000 kg	1500 kg	500 kg
33-1208S-739-000 R	unterbrochener Sicherungsrand ¹			
33-1208S-939-000 R	umlaufender Sicherungsrand 20 mm ¹			
33-1208S-630-110 R	glatt, mit Antirutsch-Streifen	6000 kg	1500 kg	500 kg
33-1208S-730-110 R	unterbrochener Sicherungsrand ¹			
33-1208S-930-110 R	umlaufender Sicherungsrand 20 mm ¹			
33-1208S-630-113 R	glatt, mit Antirutsch-Streifen	7500 kg	1500 kg	1250 kg
33-1208S-730-113 R	unterbrochener Sicherungsrand ¹			
33-1208S-930-113 R	umlaufender Sicherungsrand 20 mm ¹			

Schachtelbare Halbpalette für Förderanlagen

Die Vorteile der schachtelbaren Export-Palette UPAL-E liegen im Einsatz auf automatischen Förderanlagen. Sie ist somit die perfekte Lösung für ein reibungsloses Handlings in der Intralogistik. Die überformatige Halbpalette bietet eine nutzbare Fläche von 800 x 600 mm oder 1200 x 800 mm und zur Ladungssicherung Noppenfelder und einen Sicherungsrand.

1 Oberdeck mit Noppenfeldern

2 Kufen
Optimiert für den Einsatz auf automatischen Förderanlagen

3 Aussenliegender Sicherungsrand

4 Konstante Tara

5 Schachtelbar
Volumenreduktion von 65%



812 x 612 x 145 mm



Lagerfarbe
schwarz

3 Querkufen

Gewicht: 3.4 kg

1212 x 812 x 151 mm



3 Längskufen

Bestell-Nr.	Oberdeck	Flächenbelastung* (bei 23° Raumtemperatur)		
		statisch	dyna- misch	im Regal
33-8060B-0 R	durchbrochen, Sicherungsrand 12 mm ²	400 kg	400 kg	0 kg
33-1208B-1	durchbrochen, Sicherungsrand 18 mm ²	800 kg	400 kg	0 kg

* Die Belastung und das Gewicht können je nach Anzahl Rohre und deren Wanddicke variieren. Wir empfehlen, die Palette vor ihrem Einsatz zu testen.

² = aussenliegender Sicherungsrand
R = aus Recyclingmaterial

Lagerartikel; für übrige Artikel Mindestmengen anfragen.



UPAL-H1
Leicht zu reinigen und stabil

Die UPAL-H1 ist leicht zu reinigen und wird deshalb häufig im Lebensmittel-, Hygiene- und Reinraumbereich eingesetzt.

1

Konstante Tara

2

Kufen

erhöhen die Sicherheit beim Gabelstaplertransport.

3

Hygienisch

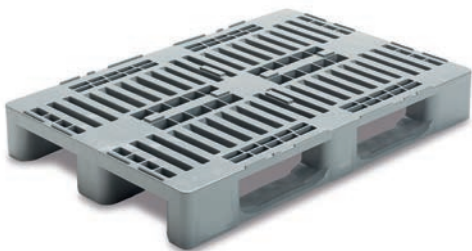
Die Hygienepalette UPAL-H1 ist leicht zu reinigen.

4

Lebensmittelecht

Die Palette kann auch für den direkten Kontakt mit Fleisch eingesetzt werden.

1200 x 800 x 160 mm



3 Längskufen

Gewicht: 18.0 kg

Bestell-Nr.	Oberdeck	Flächenbelastung* (bei 23° Raumtemperatur)		
		statisch	dyna- misch	im Regal: Auflage kurz- seitig
33-1208H- 01-001- IV-18	unterbrochener Sicherungsrand ¹	5000 kg	1250 kg	1000 kg

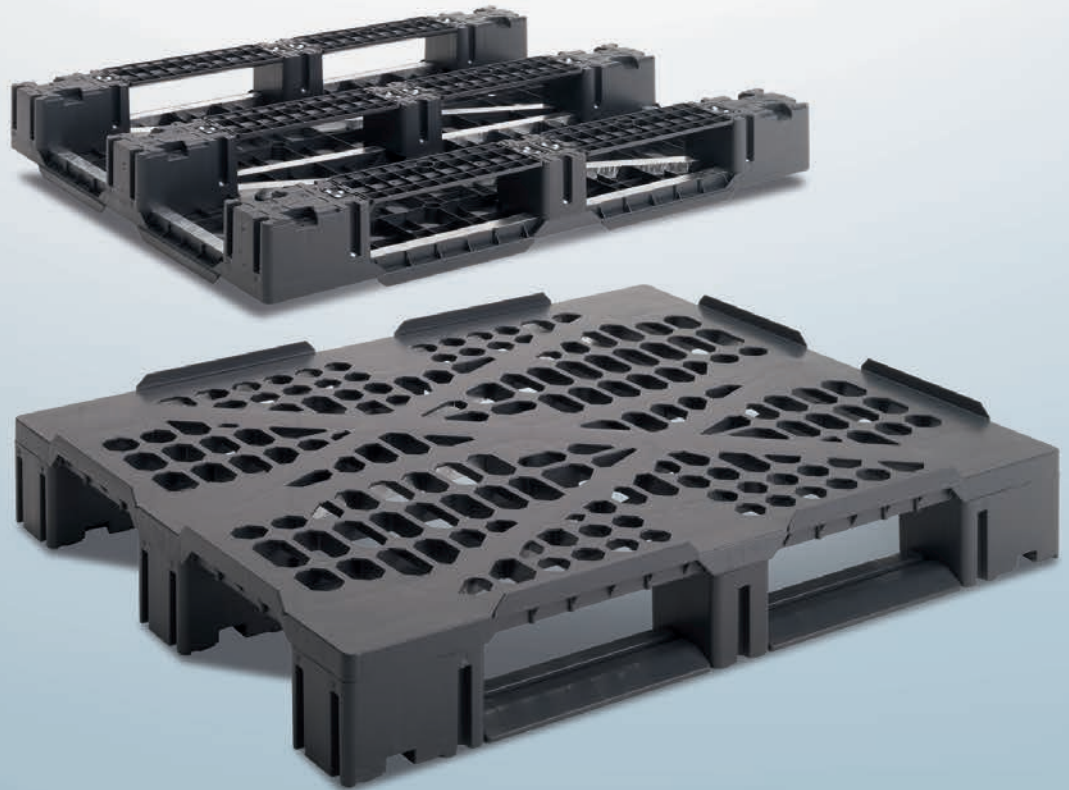
* Die Belastung und das Gewicht können je nach Anzahl Rohre und deren Wanddicke variieren. Wir empfehlen, die Palette vor ihrem Einsatz zu testen.

¹ = aufliegender Sicherungsrand

UPAL-V
*Variabel, flexibel
und anpassungsfähig*

Die UPAL-V passt sich perfekt an die Kundenwünsche an: Durch die Modifizierung der Zahl von Füßen, Kufen und Metallverstärkungen entsteht eine grosse Variantenvielfalt.

Die optionalen Metallverstärkungen geben der UPAL-V die gewünschte Stabilität und Belastbarkeit. Zudem können Füße, Kufen und Metallstangen leicht und einfach ausgetauscht werden.



1200 x 1000 x 160 mm



*3 Längskufen oder 9 Füße
verstärkt, 6 Metallprofile*

Gewicht: 17.7 kg

Bestell-Nr.	Oberdeck	Flächenbelastung* (bei 23° Raumtemperatur)		
		statisch	dyna- misch	im Regal
33-1210V-3GS6R	durchbrochen, unterbrochener Sicherungsrand 22 mm ²	3000 kg	1500 kg	500 kg
33-1210V-4S7R	durchbrochen, unterbrochener Sicherungsrand 22 mm ²	5000 kg	2500 kg	1000 kg



*4 umlaufende Kufen
verstärkt, 7 Metallprofile*

Gewicht: 18.9 kg

* Die Belastung und das Gewicht können je nach Anzahl Rohre und deren Wanddicke variieren. Wir empfehlen, die Palette vor ihrem Einsatz zu testen.

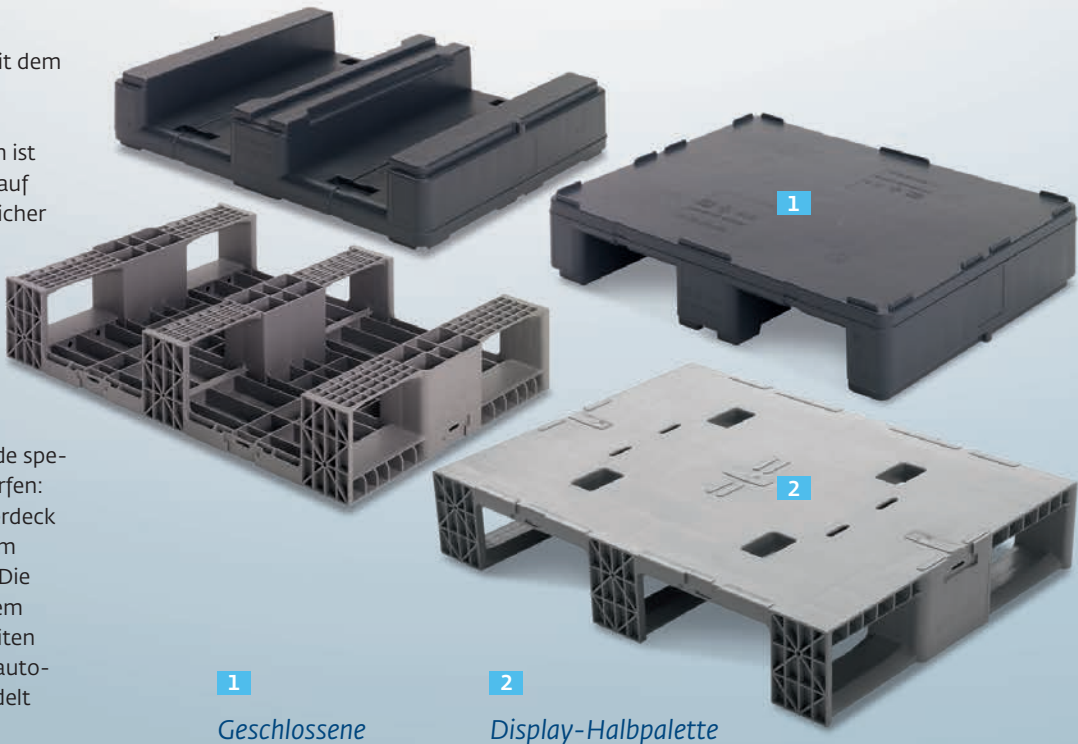
² = aussenliegender Sicherungsrand
R = aus Recyclingmaterial

UPAL-D
Klein, handlich und vielseitig

Die UPAL-D sind Halbpaletten mit dem Grundmass 800 x 600 mm.

Die rundum geschlossene Version ist universell einsetzbar: So können auf der Palette Behälter unterschiedlicher Bauweise und Grösse, aber auch thermogeformte Werkstückträger gelagert und transportiert werden. Dadurch wird das Palettenmanagement erheblich vereinfacht.

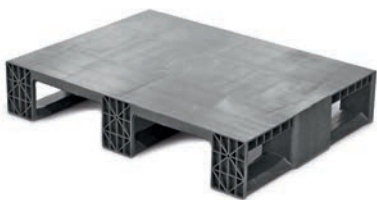
Die Display-Palettenversion wurde speziell für den Food-Bereich entworfen: Steckvorrichtungen auf dem Oberdeck und an den Seiten eignen sich zum Einstecken von Display-Kartons. Die leichte Palette ist zudem mit einem Handhubwagen von allen vier Seiten unterfahrbar und kann auch auf automatischen Förderanlagen gehandelt werden.



1
Geschlossene
Halbpalette

2
Display-Halbpalette

800 x 600 x 150 mm



Lagerfarbe
silbergrau

3 Querkufen

Gewicht: 5.9 kg

800 x 600 x 160 mm



3 Querkufen
verstärkt, 2 Metallrohre

Gewicht: 7.1 kg

3 Querkufen

Gewicht: 5.6 kg

Bestell-Nr.	Oberdeck	Flächenbelastung* (bei 23° Raumtemperatur)		
		statisch	dyna- misch	im Regal
33-8060M-0-01	glatt, geschlossen	2000 kg	500 kg	400 kg
33-8060M-1-01	4 Durchbrüche, Zentrierfelder, unterbrochener Sicherungsrand ¹			
33-8060M-2-01	geschlossen, unterbrochener Sicherungsrand ¹			
33-8060D-731-10-0	glatt, unterbrochener Sicherungsrand ¹	2000 kg	2000 kg	0 kg
33-8060D-731-12-0	glatt, unterbrochener Sicherungsrand ¹	2000 kg	2000 kg	500 kg

* Die Belastung und das Gewicht können je nach Anzahl Rohre und deren Wanddicke variieren. Wir empfehlen, die Palette vor ihrem Einsatz zu testen.


¹ = aufliegender Sicherungsrand

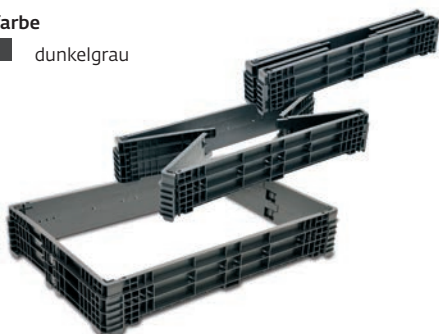
Lagerartikel; für übrige Artikel Mindestmengen anfragen.

Zubehör und Extras – Aufsatzrahmen



Lagerfarbe



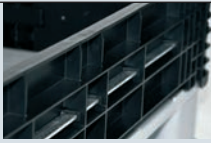

 dunkelgrau



Aufsatzrahmen für Kunststoff- und Holzpaletten 1200 x 800 mm

Aussenmasse:
1213 x 813 x 200 mm
Innenmasse:
1141 x 742 x 200 mm
Gewicht unverstärkt:
5.8 kg
Gewicht verstärkt:
7.4 kg

Etikettenträger

Bestell-Nr.	Beschreibung
34-128-2000-00 R.1	unverstärkt
34-128-2001-00 R.1	Längsseiten mit Metallprofil verstärkt
41-13-1	Etikettenhalter mit Rückplatte 
26-2-0118	Platte für Etiketten, Beschriftungen, Noppierung (250 x 150 mm) 
	Metallprofil zur Verstärkung der Längswand 
	Gestapelte Aufsatzrahmen können mit einem Kabelbinder sicher verbunden werden. 
40-1208	Stülpdeckel, passend zu Aufsatzrahmen 34-128-2000-00 R.1
34-1280-2	Die Bestell-Nummer beinhaltet nur eine Rahmenhälfte

Deckel 1200 x 800 mm

Kombirahmen- Hälften 1200 x 800 mm

Aussenmasse:
1200 x 800 x 390 mm
Innenmasse:
1150 x 750 x 372 mm
Gewicht: 7,2 kg

(R = aus Recyclingmaterial)

Lagerartikel; für übrige Artikel
Mindestmengen anfragen.



Palettenrahmen euroframe und eurofold
1200 x 800 mm

Aussenmasse:
1200 x 800 x 400 mm
Innenmasse:
1150 x 750 x 400 mm
Gewicht: 10.0 kg

Deckel

Aussenmasse:
1200 x 800 mm
Gewicht: 6.4 kg

Bestell-Nr.	Beschreibung
58-1208-2	starr, Eckprofile aus Kunststoff
58-1208	starr, verstärkt, Eckprofile aus Kunststoff
58-1208-1	faltbar, Eckprofile aus Kunststoff
58-1208-0-101	starr, Eckprofile aus INOX-Stahl
58-1208-3	Auflagedeckel



Palettenrahmen euroframe
800 x 600 mm

Aussenmasse:
800 x 600 x 400 mm
Innenmasse:
750 x 553 x 400 mm
Gewicht: 7.0 kg

58-8060	starr, Eckprofile aus Kunststoff
58-8060-0-101	starr, Eckprofile aus INOX-Stahl

Adapter zur Rutschsicherung



Für Kunststoff- und Holzpaletten

Bestell-Nr.	Aussenmasse	Beschreibung
21-0600-3	812 x 612 mm	passend zu UPAL-H 800 x 600 mm mit glattem Oberdeck
20-2126	1210 x 810 mm	passend zu UPAL-H 1200 x 800 mm mit glattem Oberdeck

Ladungssicherheit bei Utz Paletten:

Auf dem glatten Oberdeck einer Palette kann schon mal etwas verrutschen. Dagegen gibt es für unsere Paletten eine Antirutschbeschichtung:



Elastomerlack

Die Elastomerbeschichtung des Palettenoberdecks besteht aus einem 2-Komponenten PUR Lack. Damit wird eine gummiähnliche, glänzende Oberfläche mit sehr guten Antirutsch-Eigenschaften erzeugt.



Elastomer beschichteter Streifen

In diesem Fall ist die Elastomerbeschichtung nicht vollflächig aufgetragen, sondern verteilt auf zwei Streifen. Eine Antirutsch-Wirkung ist allerdings nur bei Kontakt des Ladeguts mit den Elastomerstreifen möglich.



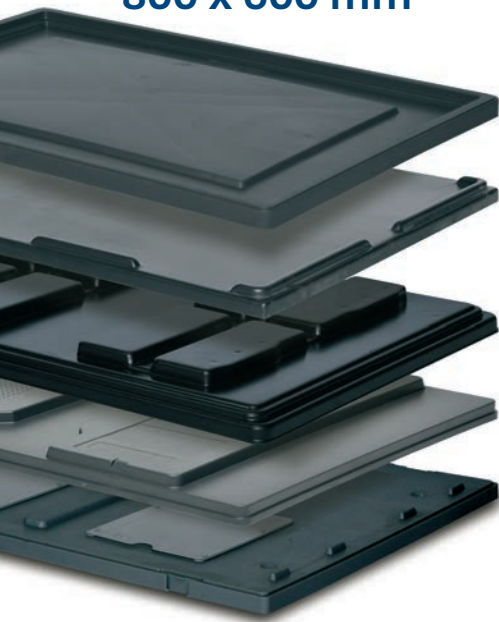
Griplack oder Quarzsand

Griplack und Quarzsand ergeben eine feine, körnige Struktur auf dem Palettenoberdeck. Dadurch erhält die Palette besonders gute Antirutsch-Eigenschaften.



Zubehör und Extras – Abdeckungen

800 x 600 mm



Stülpdeckel

Bestell-Nr.	Aussenmasse	Bemerkung	Lagerfarbe
-------------	-------------	-----------	------------

3-223U-0	810 x 610 mm		1
----------	--------------	--	---

Stülpdeckel

21-0600-3	812 x 612 mm		
-----------	--------------	--	--

Stapel-
Abdeckung

20-2103-2	810 x 608 mm		2
-----------	--------------	--	---

Stapel-
Abdeckung

102-8605	812 x 612 mm		
----------	--------------	--	--

Adapterdeckel

9-4074	810 x 620 mm	für die Aufnahme von Spanngurten	
--------	--------------	----------------------------------	--

1200 x 800 mm



Stapel-
Abdeckung

20-0751	1227 x 817 mm	passend zu UPAL-U, UPAL-H, UPAL-I	2
20-0751-2.1	1220 x 820 mm	mit Führungsnuten, passend zu Kombirahmen 34-1280-2	

Stapel-
Abdeckung

21-8030 S	1223 x 820 mm	passend zu UPAL-S	
21-8030 I		passend zu UPAL-I	
21-8030 H		passend zu UPAL-H	

Staubschutz-
deckel

20-2126	1210 x 810 mm	passend zu UPAL-H	
---------	---------------	-------------------	--

Stapel-
Abdeckung

40-1208	1204 x 808 mm	passend zu UPAL-H	
---------	---------------	-------------------	--

1200 x 1000 mm



Stapel-
Abdeckung

20-2127-1	1210 x 1010 mm		
-----------	----------------	--	--

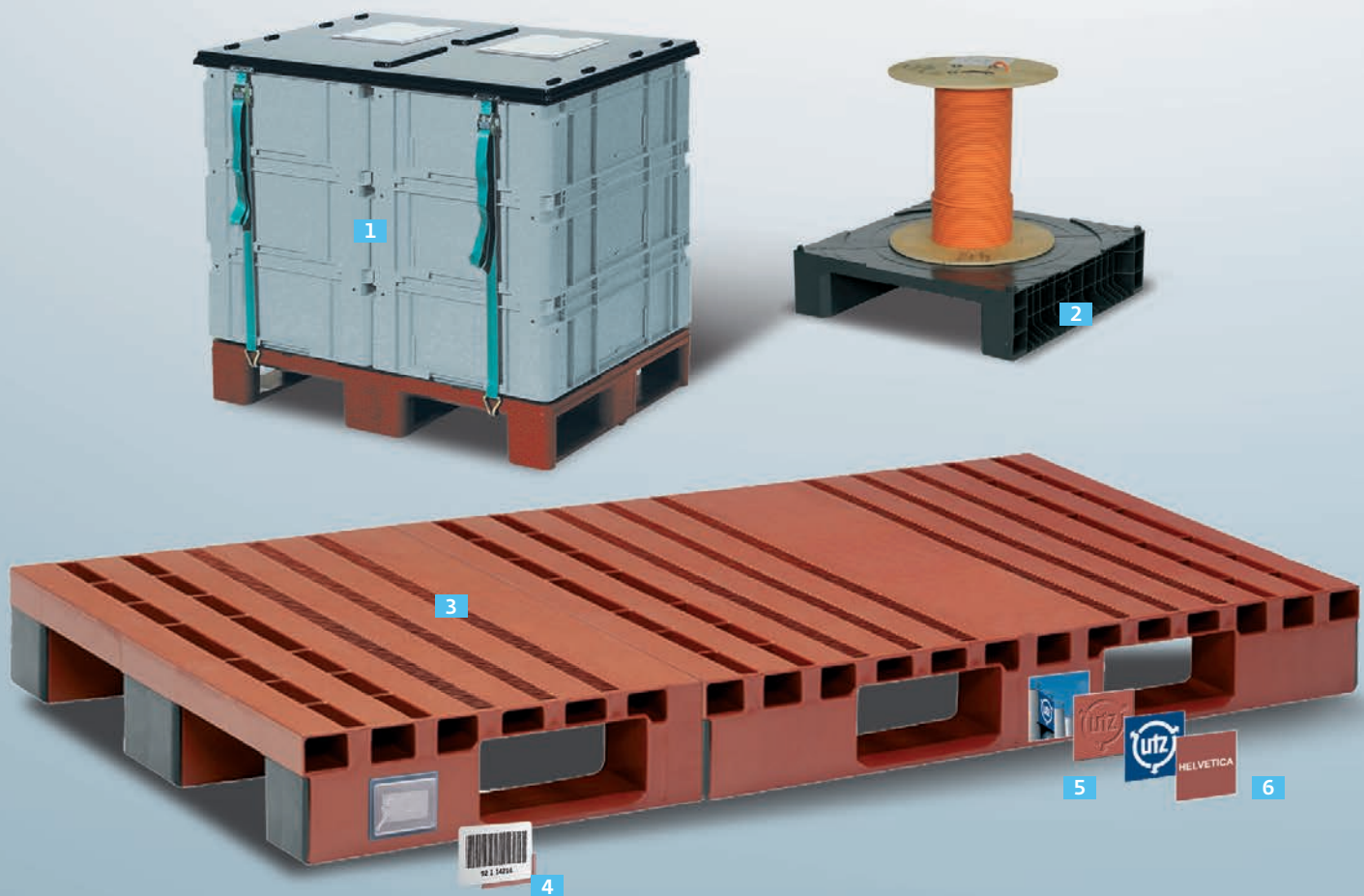
Stülpdeckel

21-0780-1	1210 x 1010 mm	passend zu UPAL-I, für VDA-Behälter	
-----------	----------------	-------------------------------------	--

Lagerfarben

- 1) dunkelgrau
- 2) schwarz

Lagerartikel; für übrige Artikel Mindestmengen anfragen.



1 Transport-einheiten

Auf Anfrage	Für die Utz Paletten gibt es Abdeckungen in allen erforderlichen Grössen sowie Zubehör zur Absicherung der gesamten Ladungseinheit.
-------------	-------------------------------------------------------------------------------------------------------------------------------------

2 Paletten in Spezial-ausführung

Auf Anfrage	Auf Kundenwunsch können auch Paletten in Sondermassen und mit individuellen Oberdeckvarianten hergestellt werden.
-------------	-------------------------------------------------------------------------------------------------------------------

3 Sondergrössen

Auf Anfrage	Durch Verbindung von zwei Paletten ergeben sich eine Anderthalb-Palette oder eine Doppel-Palette.
-------------	---------------------------------------------------------------------------------------------------

4 Identifikation

Können individuell positioniert werden	Ausführung Barcode(rahmen) Transponder / RFID-Chips Inmould-Label
----------------------------------------	-----------------------------------------------------------------------------------

5 Individuelle Kennzeichnung

Bei individueller Ausführung ist eine Vorlage erforderlich	Ausführung Heissprägung Tampondruck Schrifteinsätze Inmould-Labeling Folienprägung
------------------------------------------------------------	----------------------------------------------------------------------------------------------------------

6 Heissprägung

Standard-schriftgrössen	HELVETICA Grossbuchstaben 14 mm / 30 mm
-------------------------	-----------------------------------------------

Elektrisch leitfähig ESD

	siehe Kapitel „Elektrisch leitfähige Produkte ESD“
--	----------------------------------------------------