



Kundenlösungen

Wachstum entfalten.

FALTBOXEN

- 114 Wachstum entfalten.
- 116 *Faltboxen*
400 x 300 mm
600 x 400 mm
- 118 *Faltboxen*
800 x 600 mm
- 119 *Spezielle* *Faltboxen*
- 120 *Deckel*
- 121 *Zubehör und Extras*

Wachstum entfalten.

Raumersparnis

Bei der Belieferung von Filialen müssen oftmals leere Behälter wieder mitgenommen und eingelagert werden. Da sich leere Faltboxen auf bis zu 25% ihrer ursprünglichen Grösse reduzieren lassen, können auf gleicher Grundfläche maximal viermal so viele leere Faltbehälter gelagert werden, als dies mit starren Behältern möglich wäre. Dadurch lassen sich auch die Transportkosten entsprechend reduzieren.



Faltsystem

An der aufgerichteten Faltbox werden die Kurzseiten hochgeklappt, die Längsseiten gefaltet und dadurch die Faltbox auf die Höhe des oberen Rahmens mitsamt Boden reduziert.





1

Faltbox mit eckiger Verriegelung

Bei dieser Variante sind die Kurzseiten der Faltboxen durch die Verriegelung mit dem Boden verbunden. Zum Hochklappen muss die Verriegelung im Innern der Box geöffnet werden. Bei der eckigen Verriegelung geschieht dies durch das Anheben des eckigen Verchlussmechanismus mit vier Fingern.

2

Faltbox mit runder Verriegelung

Die Kurzseiten der Faltboxen mit Verriegelung sind nicht nur am oberen Rahmen befestigt, sondern durch die Verriegelung auch mit dem Boden verbunden. Zum Hochklappen muss die Verriegelung im Innern der Box geöffnet werden.

3

Faltbox ohne Verriegelung mit Griffflasche

Bei einer Faltbox ohne Verriegelung mit Griffflasche können die Kurzseiten entweder durch Drücken von aussen oder durch Ziehen an den im Innern angebrachten Griffflaschen hochgeklappt werden.

4

Faltbox ohne Verriegelung

Bei einer Faltbox ohne Verriegelung sind die Kurzseiten nur mit dem oberen Rahmen, nicht aber mit dem Boden verbunden. Um die Seiten hochzuklappen, müssen sie von aussen eingeschoben werden.

Faltbox mit Verriegelungsstift



5

Zweiteiliger Deckel, längsseitig anscharniert

Bei einem zweiteiligen Deckel fassen die beiden Deckelhälften ineinander. Beide Hälften können mit einer Griffflasche (siehe Abb.) oder einem Griffloch wieder geöffnet werden.

6

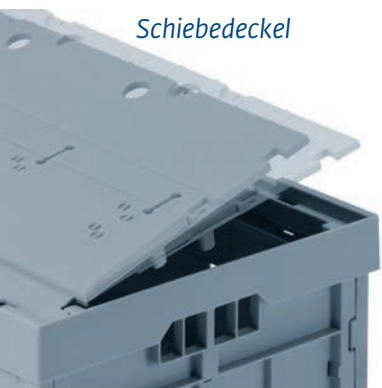
Zweiteiliger Deckel, kurzseitig anscharniert

Bei einem zweiteiligen Deckel fassen die beiden Deckelhälften ineinander. Beide Hälften können mit einer Griffflasche (Abb. 5) oder einem Griffloch wieder geöffnet werden.

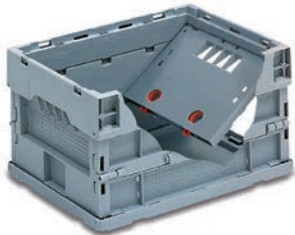
7

Auflagedeckel

Schiebedeckel

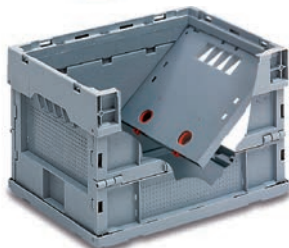


400 x 300 mm



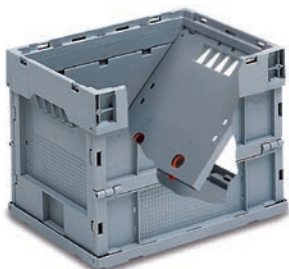
Höhe:
225 mm

Innenmasse unten:
356 x 257 x 217 mm
Höhe gefaltet: 89 mm
Nutzbare Innenhöhe
im Stapel: 204 mm
Volumen: 19 Liter
Gewicht: 2.0 kg



Höhe:
260 mm

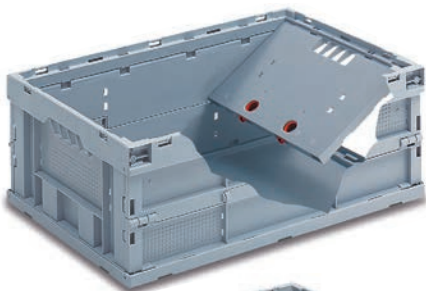
Innenmasse unten:
356 x 257 x 257 mm
Höhe gefaltet: 89 mm
Nutzbare Innenhöhe
im Stapel: 244 mm
Volumen: 23 Liter
Gewicht: 2.1 kg



Höhe:
300 mm

Innenmasse unten:
356 x 257 x 297 mm
Höhe gefaltet: 89 mm
Nutzbare Innenhöhe
im Stapel: 284 mm
Volumen: 26 Liter
Gewicht: 2.3 kg

600 x 400 mm



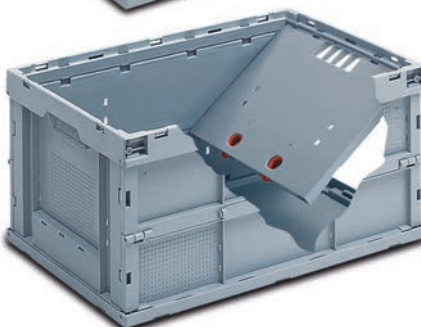
Höhe:
225 mm

Innenmasse unten:
556 x 356 x 217 mm
Höhe gefaltet: 72 mm
Nutzbare Innenhöhe
im Stapel: 204 mm
Volumen: 42 Liter
Gewicht: 2.6 kg



Höhe:
260 mm

Innenmasse unten:
556 x 356 x 257 mm
Höhe gefaltet: 72 mm
Nutzbare Innenhöhe
im Stapel: 244 mm
Volumen: 49 Liter
Gewicht: 2.8 kg



Höhe:
280 mm

Innenmasse unten:
556 x 356 x 277 mm
Höhe gefaltet: 72 mm
Nutzbare Innenhöhe
im Stapel: 264 mm
Volumen: 52 Liter
Gewicht: 2.7 kg

Bestell-Nr.	Deckel	Boden	Verriegelung
34-4322-0	ohne	glatt	runde Verriegelung
34-4322-100	2-teilig an Längsseite	glatt	runde Verriegelung
34-4322-200	2-teilig an Kurzseite	glatt	runde Verriegelung
34-4326-0	ohne	glatt	runde Verriegelung
34-4326-100	2-teilig an Längsseite	glatt	runde Verriegelung
34-4326-200	2-teilig an Kurzseite	glatt	runde Verriegelung
34-4330-0	ohne	glatt	runde Verriegelung
34-4330-100	2-teilig an Längsseite	glatt	runde Verriegelung
34-4330-200	2-teilig an Kurzseite	glatt	runde Verriegelung
34-6422-0	ohne	glatt	runde Verriegelung
34-6422-100	2-teilig an Längsseite	glatt	runde Verriegelung
34-6422-200	2-teilig an Kurzseite	glatt	runde Verriegelung
34-6422-51	ohne	glatt	mit Griffflasche
34-6426-0	ohne	glatt	runde Verriegelung
34-6426-100	2-teilig an Längsseite	glatt	runde Verriegelung
34-6426-200	2-teilig an Kurzseite	glatt	runde Verriegelung
34-6428-51	ohne	glatt	runde Verriegelung
34-6428-151	2-teilig an Längsseite	glatt	runde Verriegelung
34-6428-251	2-teilig an Kurzseite	glatt	runde Verriegelung

Alle diese Faltdosen sind auf Anfrage auch ohne Verriegelung erhältlich.

600 x 400 mm



Höhe:
280 mm

Innenmasse unten:
535 x 357 x 257 mm
Höhe gefaltet: 95 mm
Nutzbare Innenhöhe
im Stapel: 242 mm
Volumen: 46 Liter
Gewicht: 3.4 kg



Höhe:
300 mm

Innenmasse unten:
552 x 358 x 297 mm
Höhe gefaltet: 78 mm
Nutzbare Innenhöhe
im Stapel: 288 mm
Volumen: 59 Liter
Gewicht: 2.9 kg

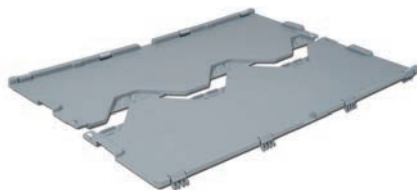
Lagerfarbe

silbergrau



Höhe:
300 mm

Innenmasse unten:
559 x 365 x 288 mm
Höhe gefaltet: 78 mm
Nutzbare Innenhöhe
im Stapel: 279 mm
Volumen: 59 Liter
Gewicht: 2.8 kg



Deckel-Set
passend zu
34-6430

Lagerfarbe

silbergrau



Höhe:
320 mm

Innenmasse unten:
556 x 356 x 312 mm
Höhe gefaltet: 80 mm
Nutzbare Innenhöhe
im Stapel: 298 mm
Volumen: 60 Liter
Gewicht: 3.9 kg

Bestell-Nr.	Deckel	Boden	Verriegelung
40-6410	ohne	Verbundboden	ohne
40-6410-10	ohne	glatt	ohne

34-6430N-0	ohne	glatt	eckige Verriegelung
34-6430N-100	2-teilig an Längsseite	glatt	eckige Verriegelung

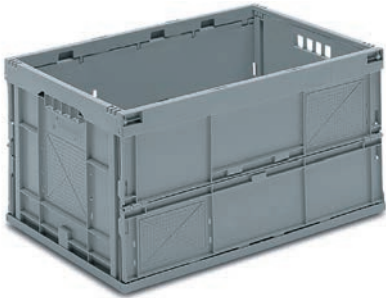
34-6430L-0	ohne	verrippt	ohne
34-6430L-1	ohne	glatt	ohne
34-6430L-100	2-teilig an Längsseite	verrippt	ohne
34-6430L-101	2-teilig an Längsseite	glatt	ohne
34-6430L-200	2-teilig an Längsseite	verrippt	eckige Verriegelung
34-6430L-201	ohne	verrippt	eckige Verriegelung

Bestell-Nr.	Ausführung
34-6402-1000	bestehend aus: 2 Scharnierdeckelhälften längs und 8 Scharnierteilen
34-6402-1	eine Deckelhälfte längs
34-6402-900	Scharnierteil

34-6432-737	2-teilig an Kurzseite	glatt	eckige Verriegelung
-------------	-----------------------	-------	---------------------

Lagerartikel; für übrige Artikel Mindestmengen anfragen.

600 x 400 mm



Höhe:
320 mm

Innenmasse unten:
556 x 357 x 315 mm
Höhe gefaltet: 59 mm
Nutzbare Innenhöhe
im Stapel: 298 mm
Volumen: 63 Liter
Gewicht: 2.8 kg

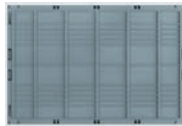
*Mit gelochten
Seitenwänden*



Höhe:
320 mm

Innenmasse unten:
567 x 367 x 304 mm
Höhe gefaltet: 59 mm
Nutzbare Innenhöhe
im Stapel: 298 mm
Volumen: 63 Liter
Gewicht: 2.85 kg

Boden verrippt



800 x 600 mm



Höhe:
445 mm

Innenmasse unten:
744 x 544 x 415 mm
Höhe gefaltet: 126 mm
Volumen: 168 Liter
Gewicht: 6.8 kg

Boden verrippt



Deckel

Bestell-Nr.	Deckel	Boden	Verriegelung
34-6432-32	ohne	glatt	ohne
34-6432-49	ohne	verrippt	ohne
34-8645	ohne	verrippt	Griffflasche

Bestell-Nr.	Ausführung
3-931-50	Auflagedeckel



*Gefahrgut-
behälter*

	Bemerkung
	siehe „Gefahrgutbehälter GGVSEB“ Seiten 231-233



Griffvarianten

	Bemerkung
	Grifflöcher mit oder ohne Stege

Zubehör und Extras – Deckel



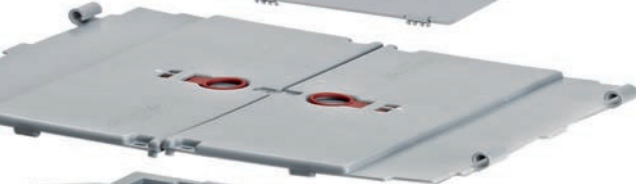
Stülpedeckel



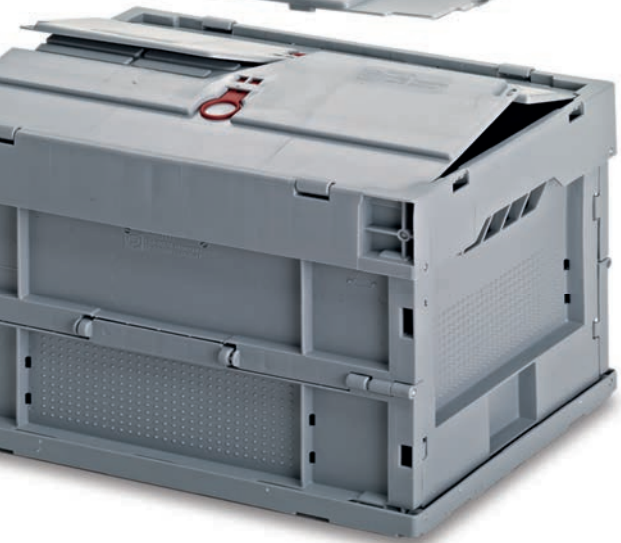
Auflagedeckel



Deckel-Set





*Deckelhälfte
mit Griff flasche*



*Deckelhälfte
mit Griff flasche*

Bestell-Nr.	Für Grundmass	Bemerkung
3-925-5	600 x 400 mm	
3-214Z-0	400 x 300 mm	
3-213Z-0	600 x 400 mm	
34-6402-1000	600 x 400 mm	längsseitig anschnariert passend zu Faltbox 34-6430N und -L und deren Varianten (siehe Seite 117)
34-4301-21	400 x 300 mm	kurzseitig anschnariert
34-6401-21	600 x 400 mm	kurzseitig anschnariert, passt nur auf 34-6422-0 und 34-6426-0
34-4301-11	400 x 300 mm	längsseitig anschnariert
34-6401-11	600 x 400 mm	längsseitig anschnariert, passt nur auf 34-6422-0 und 34-6426-0

Lagerfarbe

-  3-925-5: lichtblau
-  3-213Z-0: dunkelgrau

Lagerartikel; für übrige Artikel
Mindestmengen anfragen.



1 Steckplomben

Auf Anfrage	grosse Auswahl an Steckplomben zum Verschliessen von Faltboxen
-------------	--

2 Identifikation

Können individuell positioniert werden	Ausführung
	Barcode(rahmen)
	Transponder / RFID
	Inmould-Label

3 Transportroller

	siehe Kapitel „Transportroller“
--	---------------------------------

4 Individuelle Kennzeichnung

Bei individueller Ausführung ist eine Vorlage erforderlich	Ausführung
	Heissprägung
	Tampondruck
	Schrifteinsätze
	Inmould-Labeling

5 Heissprägung

Standard-schriftgrössen	HELVETICA Grossbuchstaben 14 mm / 30 mm
-------------------------	---

6 Etikettenrahmen

Bestell-Nr.	Ausführung
34-6400-994-1	152 x 45 mm passend für Faltboxen ab 225 mm Höhe
34-6400-995	213 x 80 mm passend für Faltboxen ab 225 mm Höhe
34-6400-995-1	214 x 45 mm passend für Faltboxen ab 225 mm Höhe
34-6400-994	154 x 78 mm passend für Faltboxen ab 260 mm Höhe

7 Etikettentaschen

	siehe Kapitel „RAKO“, Seite 74
--	--------------------------------